

REFORMA I ADEQUACIÓ DE LA  
PLANTA PRIMERA DE L'ANTIC EDIFICI  
DE LES ESCOLES PER AJUNTAMENT

PROJECTE  
**E**

EMPLAÇAMENT  
TOPOGRÀFIC

A00

JOSEP ALLÓ I COLLELL

Josep Salló i Collell  
NÚM. COL·LEGIAT 17811-1  
PHONEFAX +34 972 219 393  
psallo@coac.net

AJUNTAMENT DE VILANANT

SIGNATURA

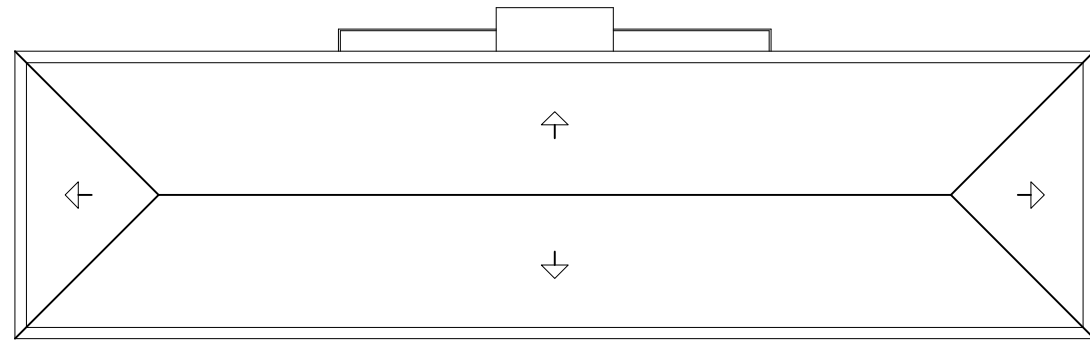


A0000/0

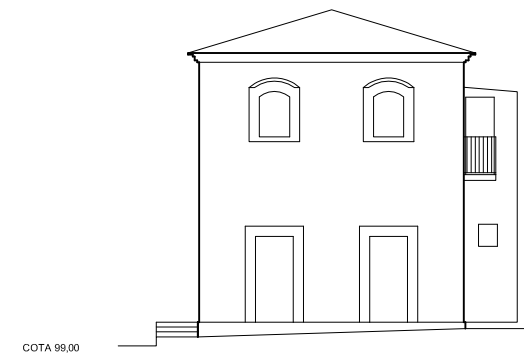
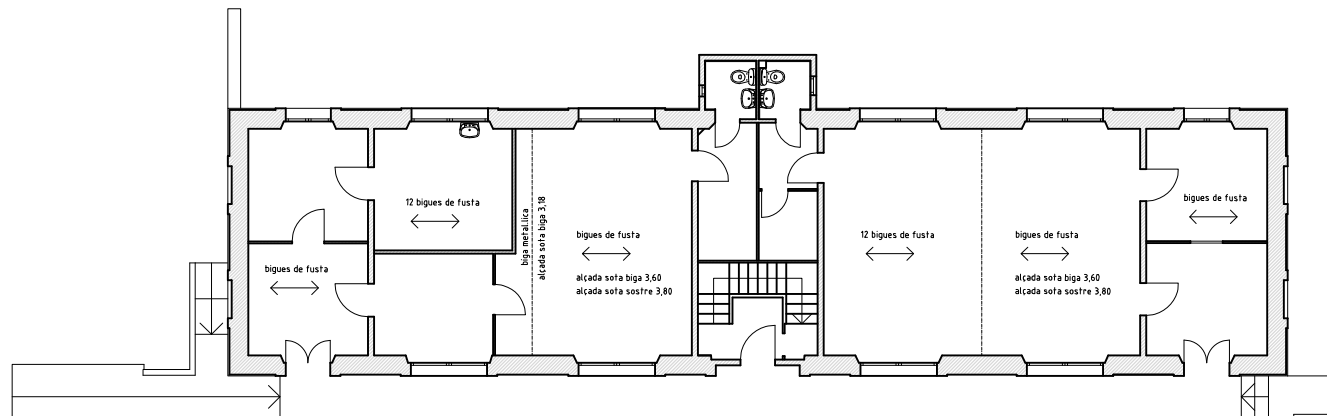
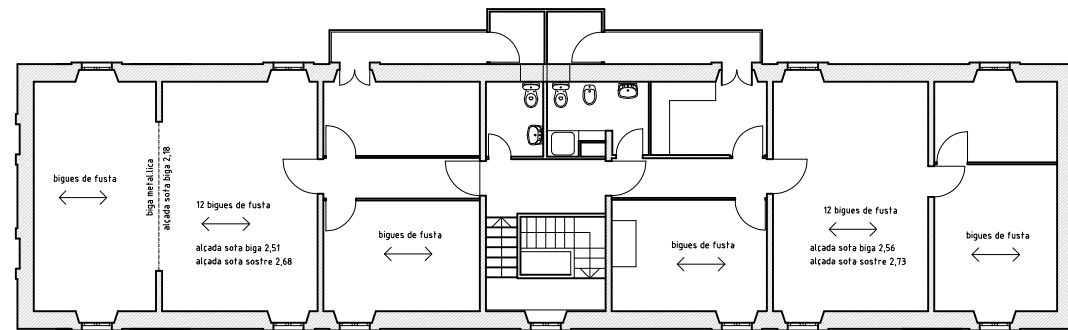
REVISIÓ

SETEMBRE 2010

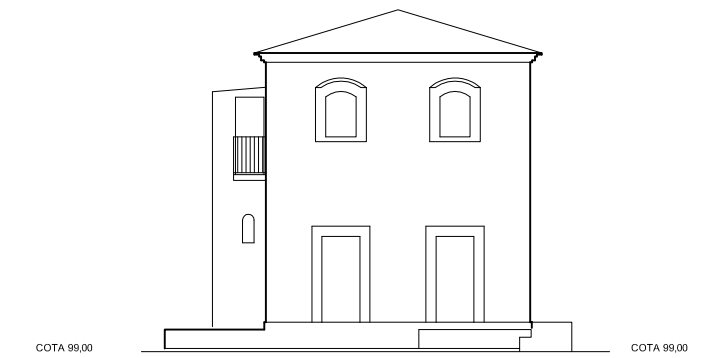
E 1:200



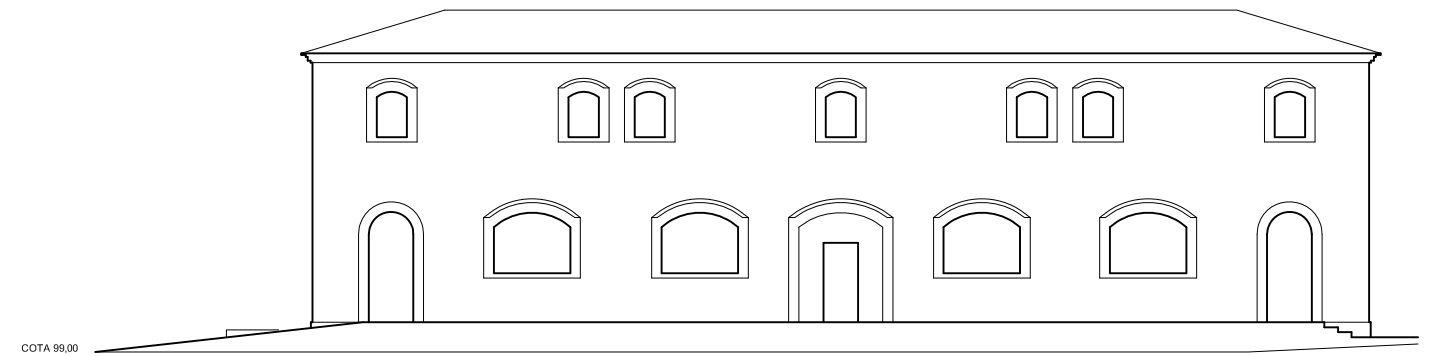
PLANTA COBERTA



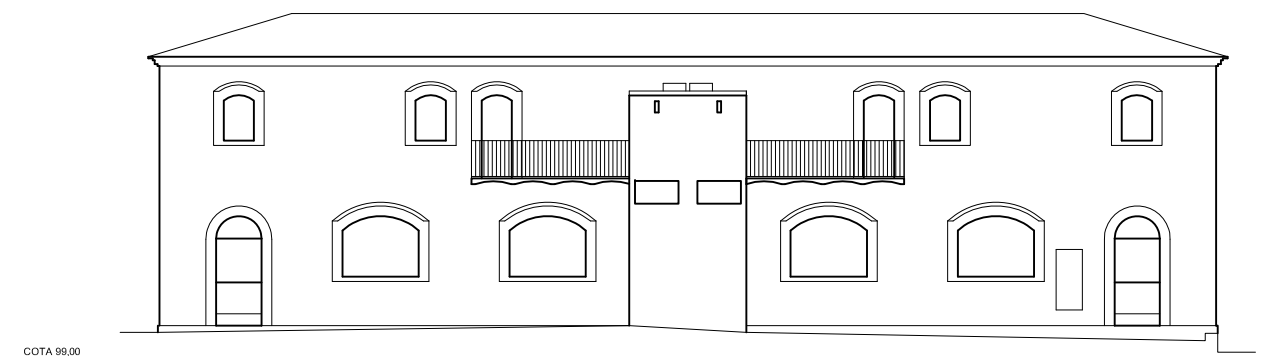
FAÇANA LATERAL PATI



FAÇANA LATERAL CARRER



FAÇANA PATI



FAÇANA POSTERIOR

REFORMA I ADEQUACIÓ DE LA  
PLANTA PRIMERA DE L'ANTIC EDIFICI  
DE LES ESCOLES PER AJUNTAMENT

PROJECTE  
**E**

ESTAT ACTUAL  
PLANTES I FAÇANES

JOSEP SALLÓ I COLLELL  
AJUNTAMENT DE VILANANT

AJUNTAMENT DE VILANANT

A0000/0

SETEMBRE 2010

Josep Salló i Collell  
NÚM. COL·LEGIAT 17811-1  
PHONEFAX +34 972 219 393  
psallo@coac.net

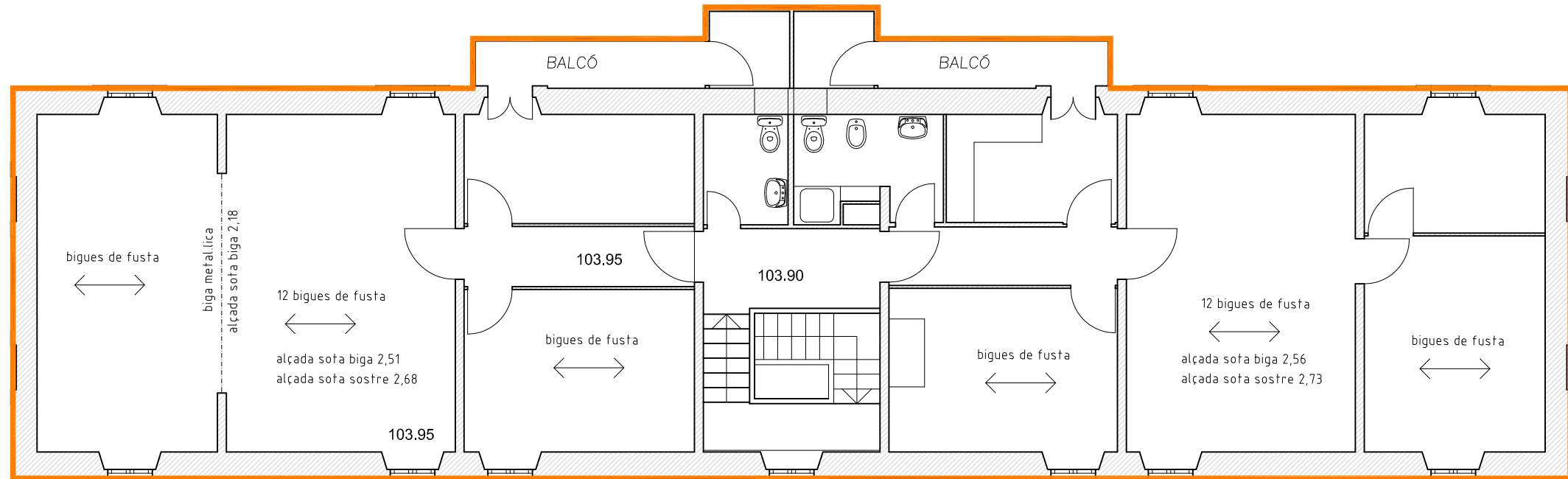
SIGNATURA



REVISIÓ

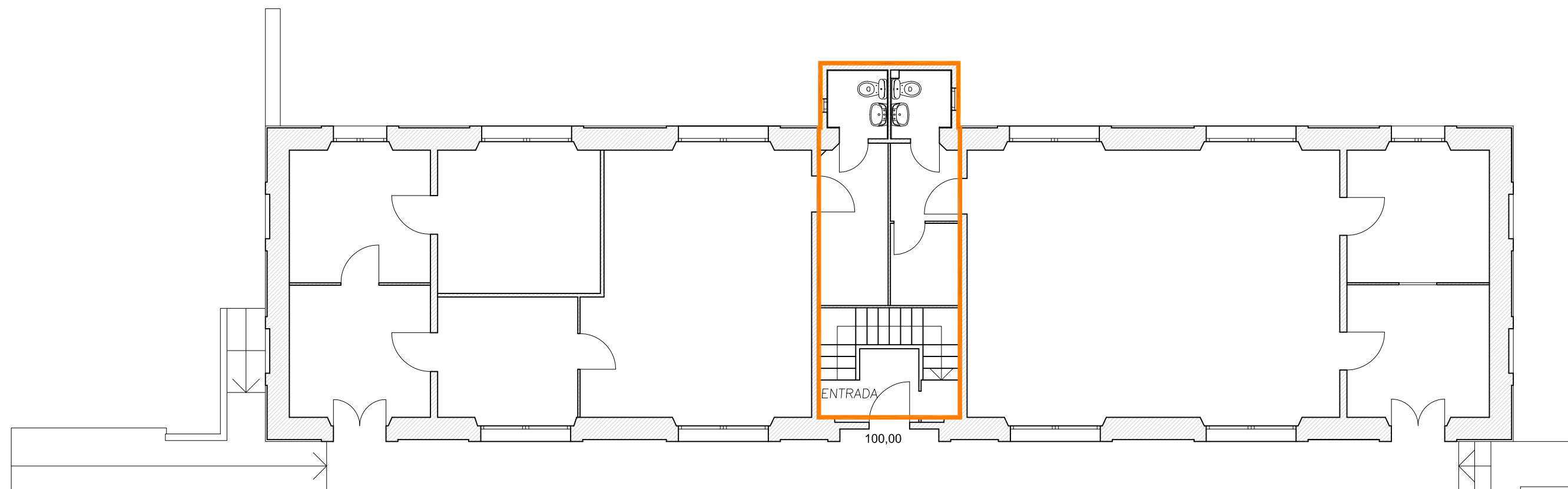
A01

E 1:200



**PLANTA PRIMERA**

SUPERFÍCIE CONSTRUÏDA = 200,21 m<sup>2</sup>



**PLANTA BAIXA**

SUPERFÍCIE CONSTRUÏDA = 25,10 m<sup>2</sup>

REFORMA I ADEQUACIÓ DE LA  
PLANTA PRIMERA DE L'ÀNTIC EDIFICI  
DE LES ESCOLES PER AJUNTAMENT

PROJECTE

ESTAT ACTUAL  
ZONA D'ACTUACIÓ

AJUNTAMENT DE VILANANT

A0000/0

SETEMBRE 2010

SIGNATURA

REVISIÓ

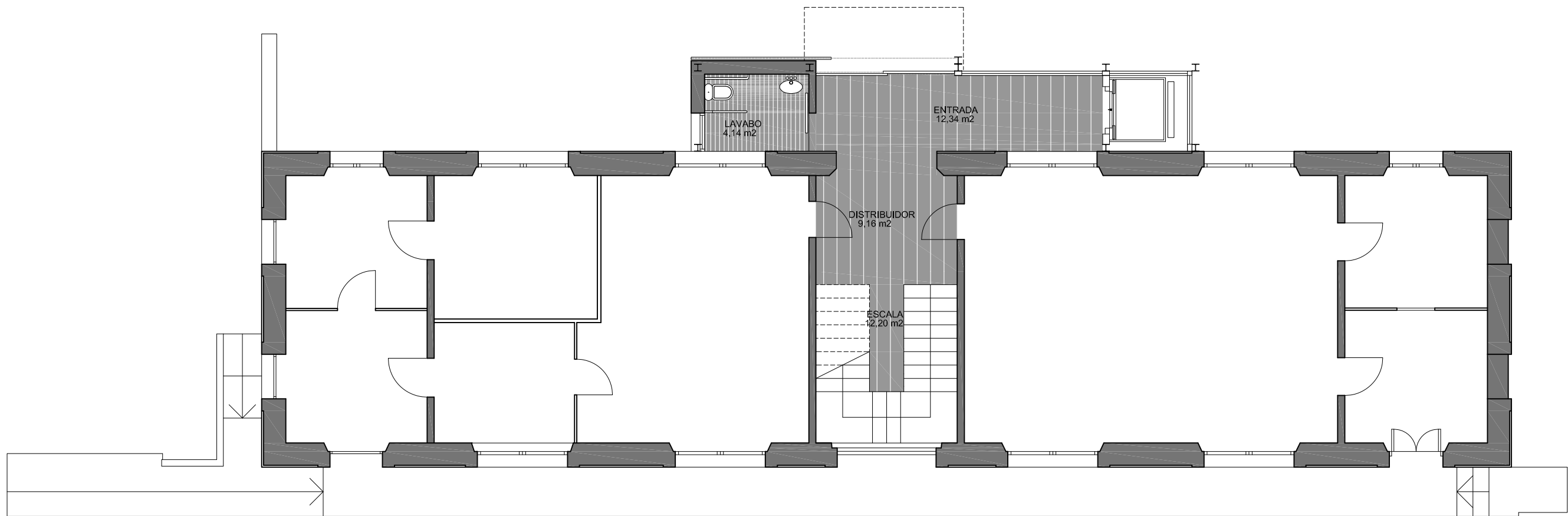
**JOSEP SALLÓ** ARQUITECTE

Josep Salló i Collell  
NÚM. COL·LEGIAT 17811-1  
PHONEFAX +34 972 219 393  
psallo@coac.net



**A02**

E 1:100



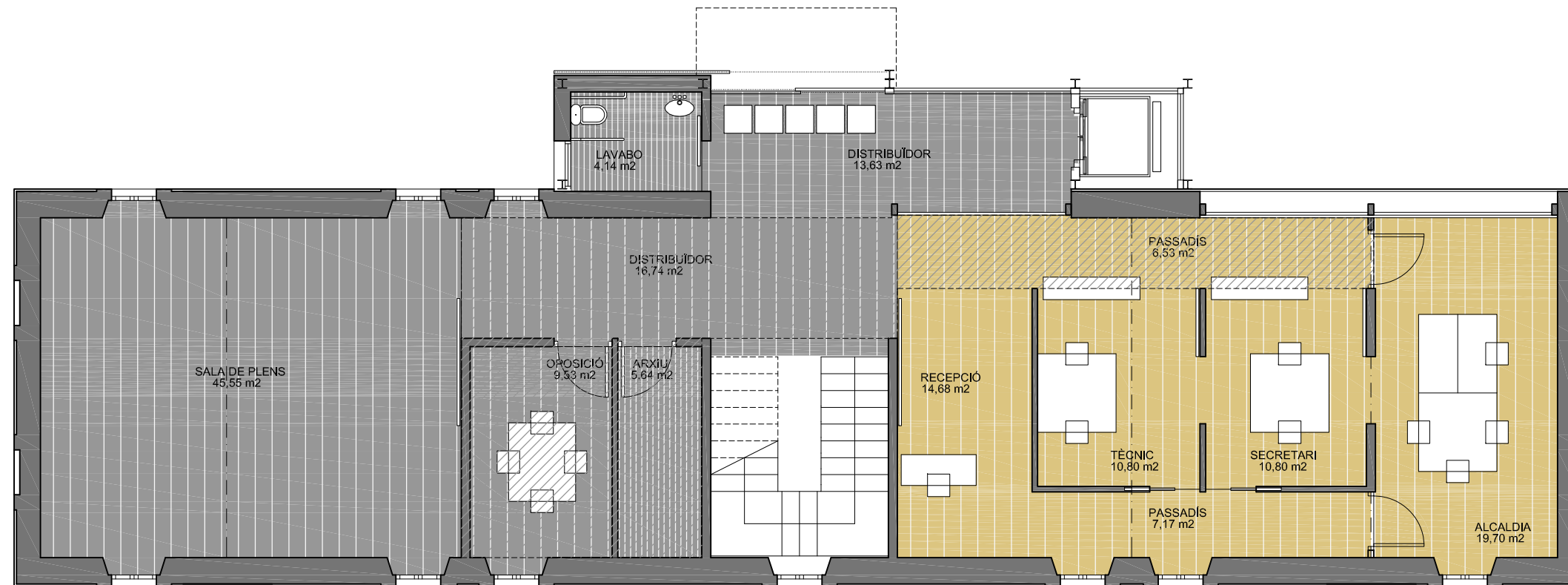
PLANTA BAIXA

PLANTA BAIXA	PLANTA PRIMERA	SUPERFÍCIES TOTALES
lavabo 4,14 m2	sala de plens 45,55 m2	
entrada 12,34 m2	lavabo 4,14 m2	
distribuïdor 9,16 m2	distribuïdor 13,63 m2	
escala 12,20 m2	distribuïdor 16,74 m2	
	arxiu 5,64 m2	
	oposició 9,53 m2	
	recepció 14,68 m2	
	tècnic 10,80 m2	
	secretari 10,80 m2	
	alcaldia 19,70 m2	
	passadissos 13,70 m2	
sup. útil 37,84 m2	sup. útil 164,91 m2	sup. útil total 202,75 m2
sup. construïda 45,99 m2	sup. construïda 217,28 m2	sup. construïda total 264,27 m2
sup. construïda reforma 24,43 m2	sup. construïda reforma 195,72 m2	sup. construïda reforma 195,72 m2
sup. construïda ampliació 21,56 m2	sup. construïda ampliació 21,56 m2	sup. construïda ampliació 43,12 m2

REFORMA I ADEQUACIÓ DE LA PLANTA PRIMERA DE L'ANTIC EDIFICI DE LES ESCOLES PER AJUNTAMENT	PROJECTE	PLANTA BAIXA DISTRIBUCIÓ I SUPERFÍCIES	P01
AJUNTAMENT DE VILANANT	A0000/0	SETEMBRE 2010	
SIGNATURA	REVISIÓ		E 1:100

JOSEP SALLÓ I COLLELL  
 NÚM. COL·LEGIAT 17811-1  
 PHONEFAX +34 972 219 393  
 psallo@coac.net





PLANTA PRIMERA

PLANTA BAIXA

lavabo 4,14 m<sup>2</sup>  
 entrada 12,34 m<sup>2</sup>  
 distribuïdor 9,16 m<sup>2</sup>  
 escala 12,20 m<sup>2</sup>

sup. útil 37,84 m<sup>2</sup>  
 sup. construïda 45,99 m<sup>2</sup>

sup. construïda reforma 24,43 m<sup>2</sup>  
 sup. construïda ampliació 21,56 m<sup>2</sup>

PLANTA PRIMERA

sala de plens 45,55 m<sup>2</sup>  
 lavabo 4,14 m<sup>2</sup>  
 distribuïdor 13,63 m<sup>2</sup>  
 distribuïdor 16,74 m<sup>2</sup>  
 arxiu 5,64 m<sup>2</sup>  
 oposició 9,53 m<sup>2</sup>  
 recepció 14,68 m<sup>2</sup>  
 tècnic 10,80 m<sup>2</sup>  
 secretari 10,80 m<sup>2</sup>  
 alcaldia 19,70 m<sup>2</sup>  
 passadissos 13,70 m<sup>2</sup>

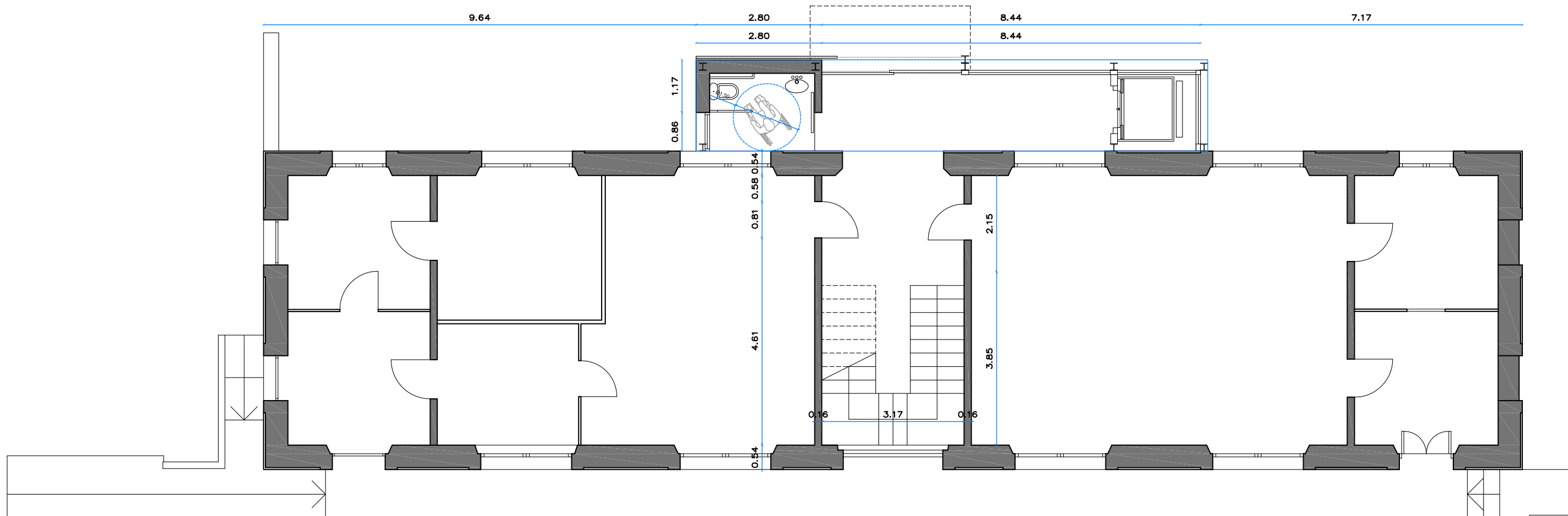
sup. útil 164,91 m<sup>2</sup>  
 sup. construïda 217,28 m<sup>2</sup>

sup. construïda reforma 195,72 m<sup>2</sup>  
 sup. construïda ampliació 21,56 m<sup>2</sup>

SUPERFÍCIES TOTALES

sup. útil total 202,75 m<sup>2</sup>  
 sup. construïda total 264,27 m<sup>2</sup>

sup. construïda reforma 195,72 m<sup>2</sup>  
 sup. construïda ampliació 43,12 m<sup>2</sup>



PLANTA BAIXA

**JOSEP SALLÓ** ARQUITECTE

Josep Salló i Collell  
 NÚM. COL·LEGIAT 17811-1  
 PHONEFAX +34 972 219 393  
 psallo@coac.net

REFORMA I ADEQUACIÓ DE LA  
 PLANTA PRIMERA DE L'ANTIC EDIFICI  
 DE LES ESCOLES PER AJUNTAMENT

AJUNTAMENT DE VILANANT

SIGNATURA



PROJECTE  
**E**

A0000/0

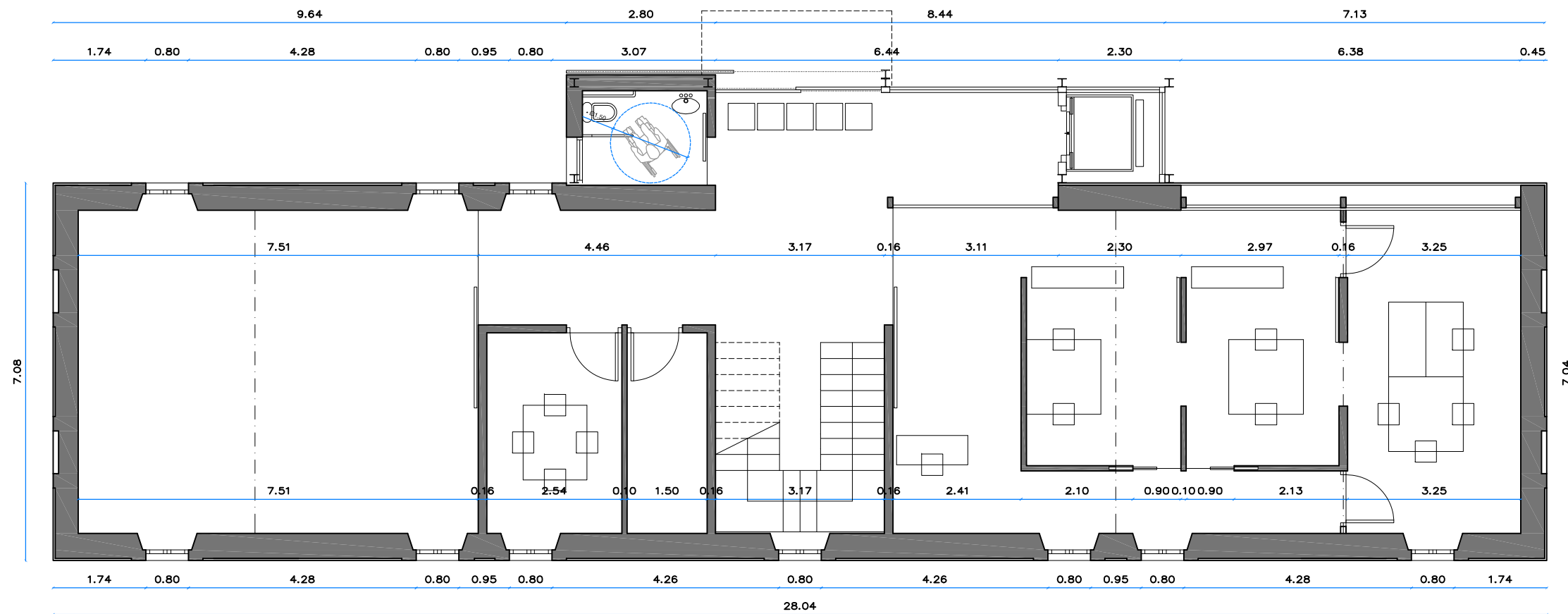
REVISIÓ

PLANTA BAIXA  
 COTES

SETEMBRE 2010

P03

E 1:100



PLANTA PRIMERA

**JOSEP SALLÓ** ARQUITECTE

Josep Salló i Collell  
 NÚM. COL·LEGIAT 17811-1  
 PHONEFAX +34 972 219 393  
 psallo@coac.net

REFORMA I ADEQUACIÓ DE LA  
 PLANTA PRIMERA DE L'ANTIC EDIFICI  
 DE LES ESCOLES PER AJUNTAMENT

AJUNTAMENT DE VILANANT

SIGNATURA



PROJECTE

A0000/0

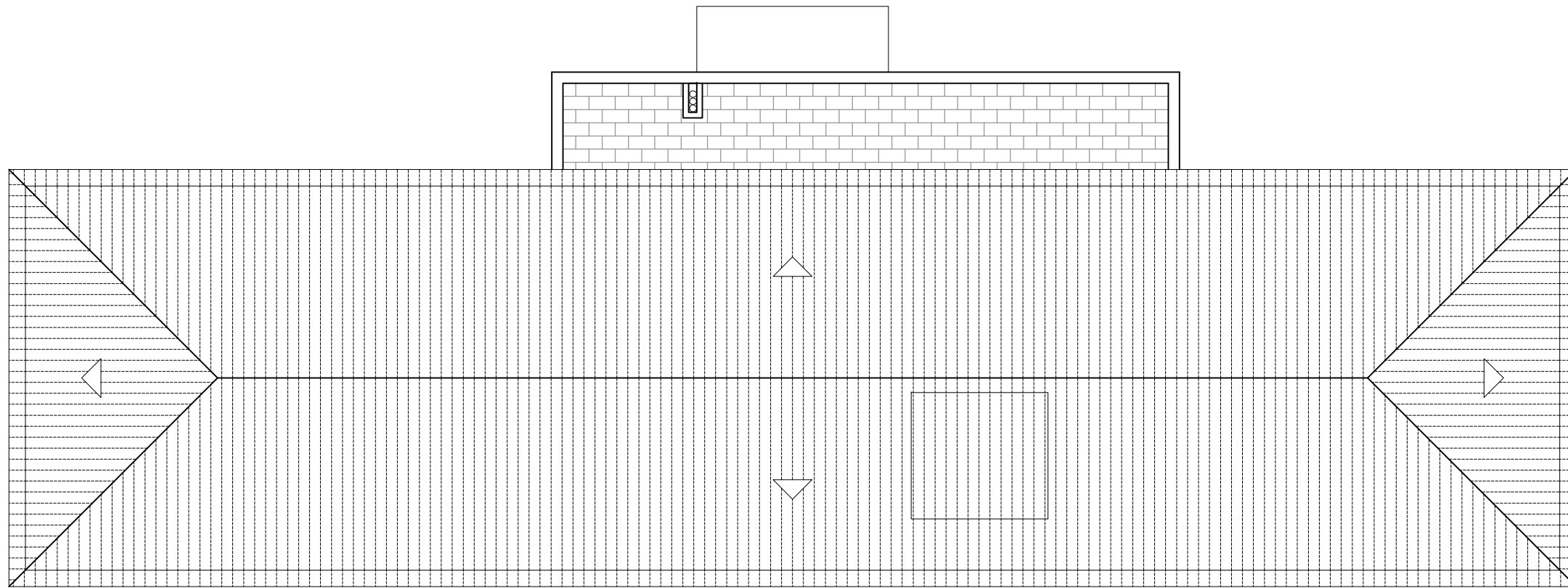
REVISIÓ

PLANTA PRIMERA  
 COTES

SETEMBRE 2010

P04

E 1:100



**JOSEP SALLÓ I COLLELL** ARQUITECTE

Josep Salló i Collell  
 NÚM. COL·LEGIAT 17811-1  
 PHONEFAX +34 972 219 393  
 psallo@coac.net

REFORMA I ADEQUACIÓ DE LA  
 PLANTA PRIMERA DE L'ANTIC EDIFICI  
 DE LES ESCOLES PER AJUNTAMENT

AJUNTAMENT DE VILANANT

SIGNATURA



PROJECTE

**E**

A0000/0

REVISIÓ

PLANTA COBERTA

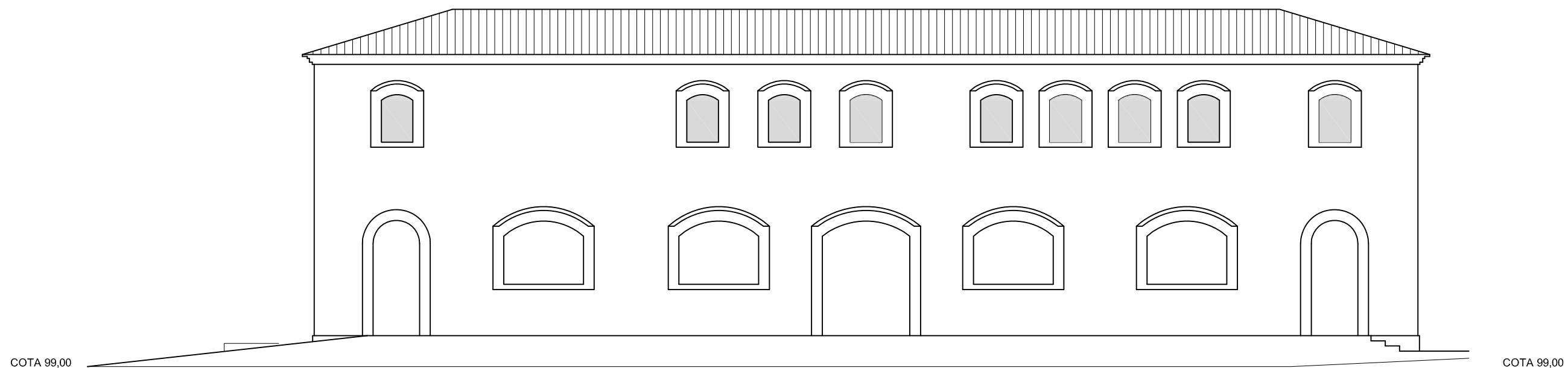
SETEMBRE 2010

**P05**

E 1:100



FAÇANA POSTERIOR



FAÇANA PATI

JOSEP ALLIQUARQUITECTE

Josep Salló i Colléll  
 NÚM. COL·LEGIAT 17811-1  
 PHONEFAX +34 972 219 393  
 psallo@coac.net

REFORMA I ADEQUACIÓ DE LA  
 PLANTA PRIMERA DE L'ÀNTIC EDIFICI  
 DE LES ESCOLES PER AJUNTAMENT

AJUNTAMENT DE VILANANT

SIGNATURA



PROJECTE

**E**

A0000/0

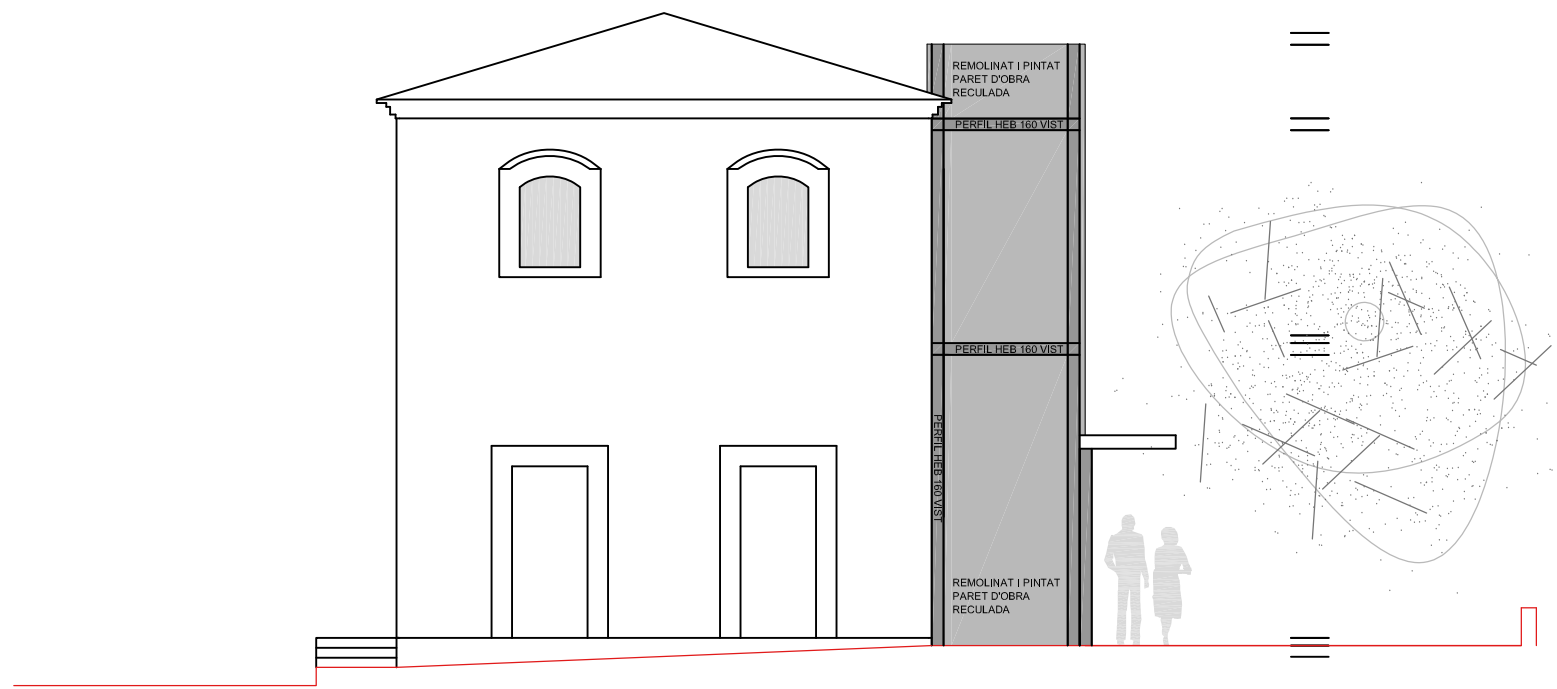
REVISIÓ

FAÇANES I SECCIONS

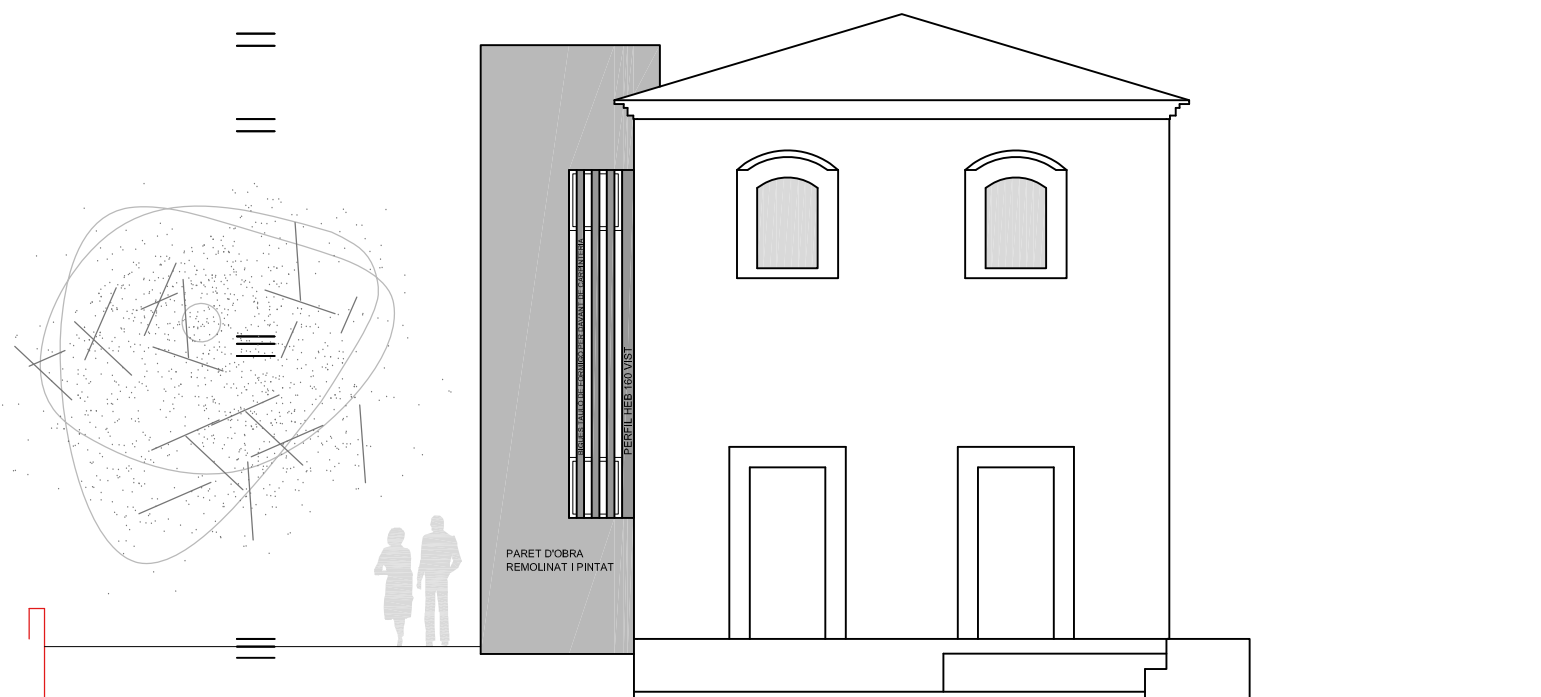
SETEMBRE 2010

F01

E 1:100



FAÇANA LATERAL PATI



FAÇANA LATERAL CARRER

JOSEP SALLÓ I COLLELL

Josep Salló i Collell  
 NÚM. COL·LEGIAT 17811-1  
 PHONEFAX +34 972 219 393  
 psallo@coac.net

REFORMA I ADEQUACIÓ DE LA  
 PLANTA PRIMERA DE L'ANTIC EDIFICI  
 DE LES ESCOLES PER AJUNTAMENT

AJUNTAMENT DE VILANANT

SIGNATURA



PROJECTE

**E**

A0000/0

REVISIÓ

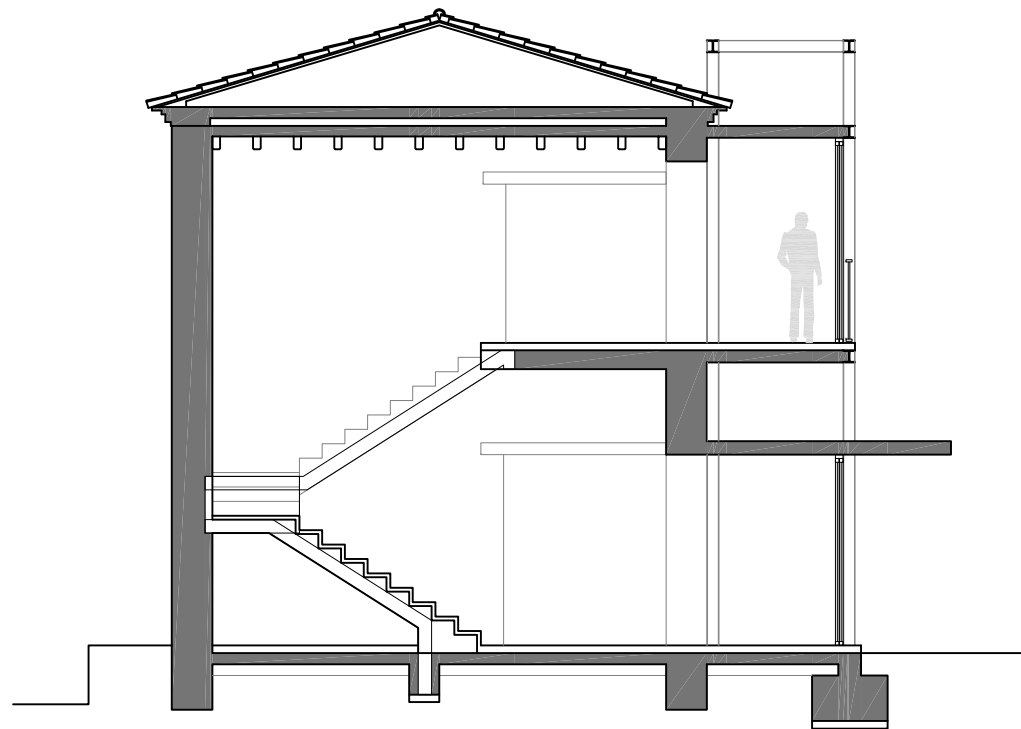
FAÇANES I SECCIONS

SETEMBRE 2010

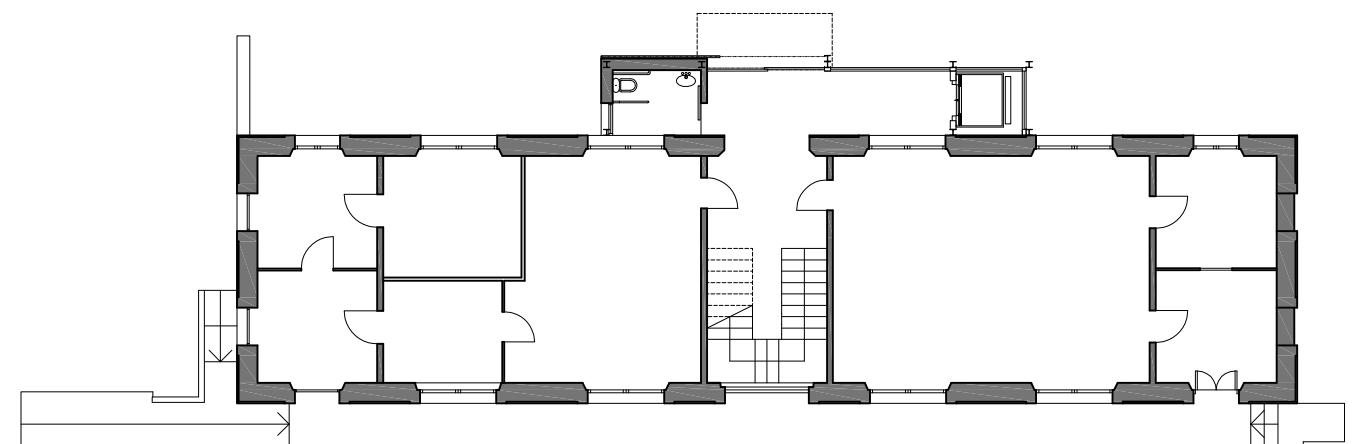
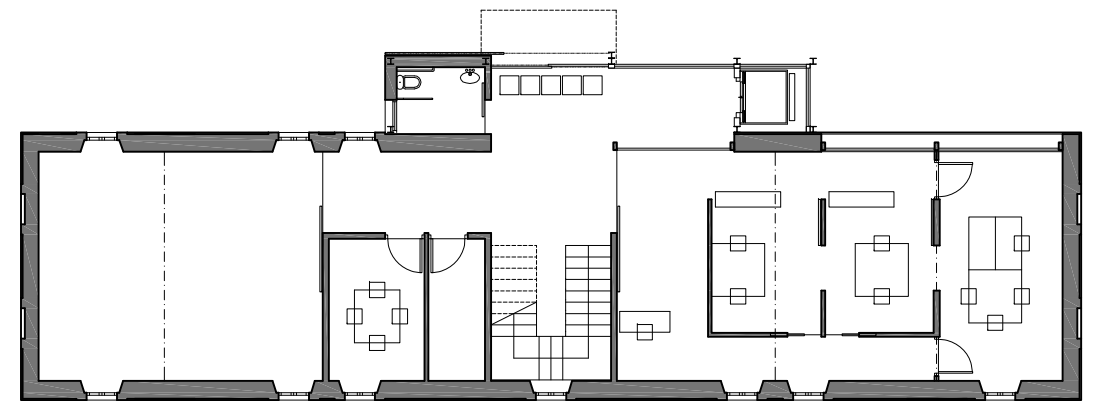
F02

E 1:100

COTA 99,00



SECCIÓ ENTRADA REFORMA



JOSEP SALLÓ I COLLELL

NUM. COL. LEGIAT 17811-1  
PHONEFAX +34 972 219 393  
psallo@coac.net

REFORMA I ADEQUACIÓ DE LA  
PLANTA PRIMERA DE L'ANTIC EDIFICI  
DE LES ESCOLES PER AJUNTAMENT

AJUNTAMENT DE VILANANT

SIGNATURA



PROJECTE

E

A0000/0

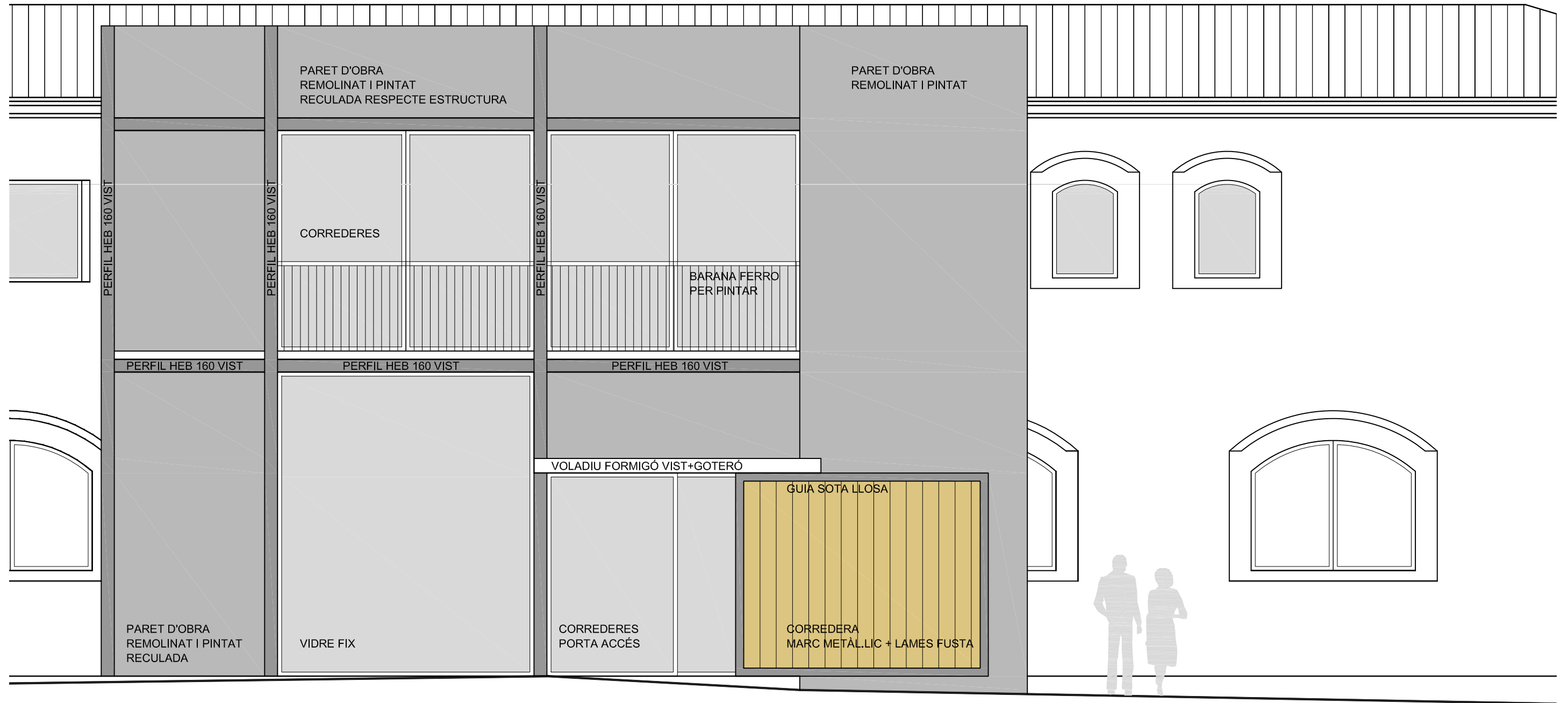
REVISIÓ

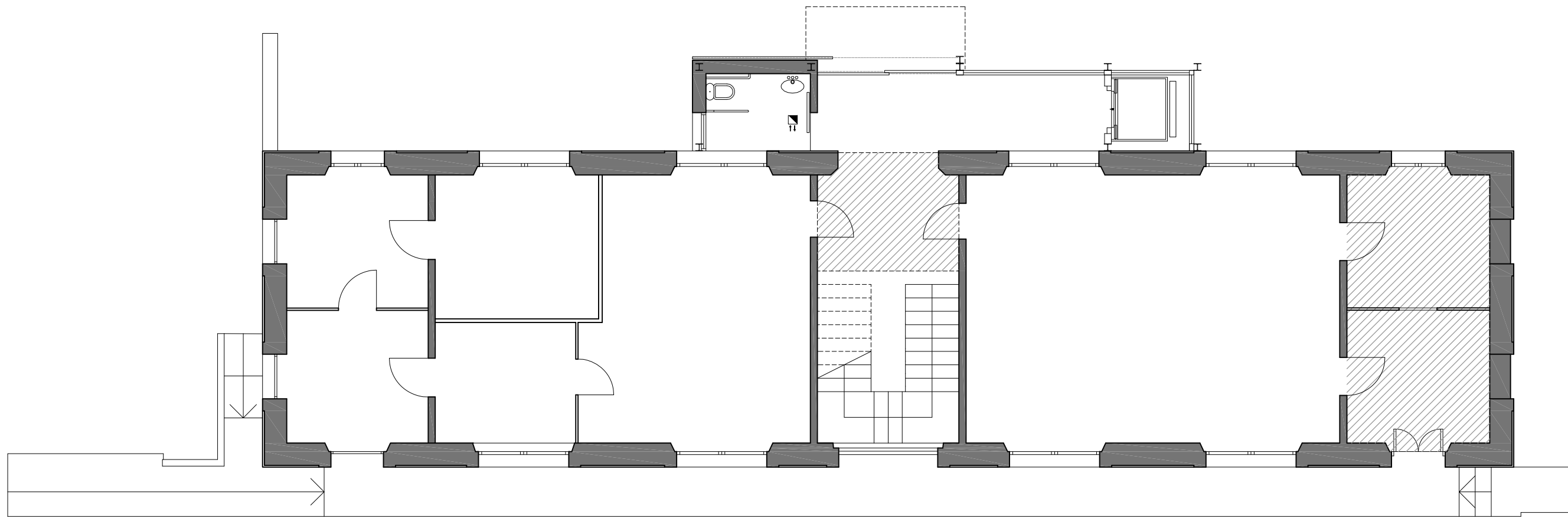
FAÇANES I SECCIONS

SETEMBRE 2010

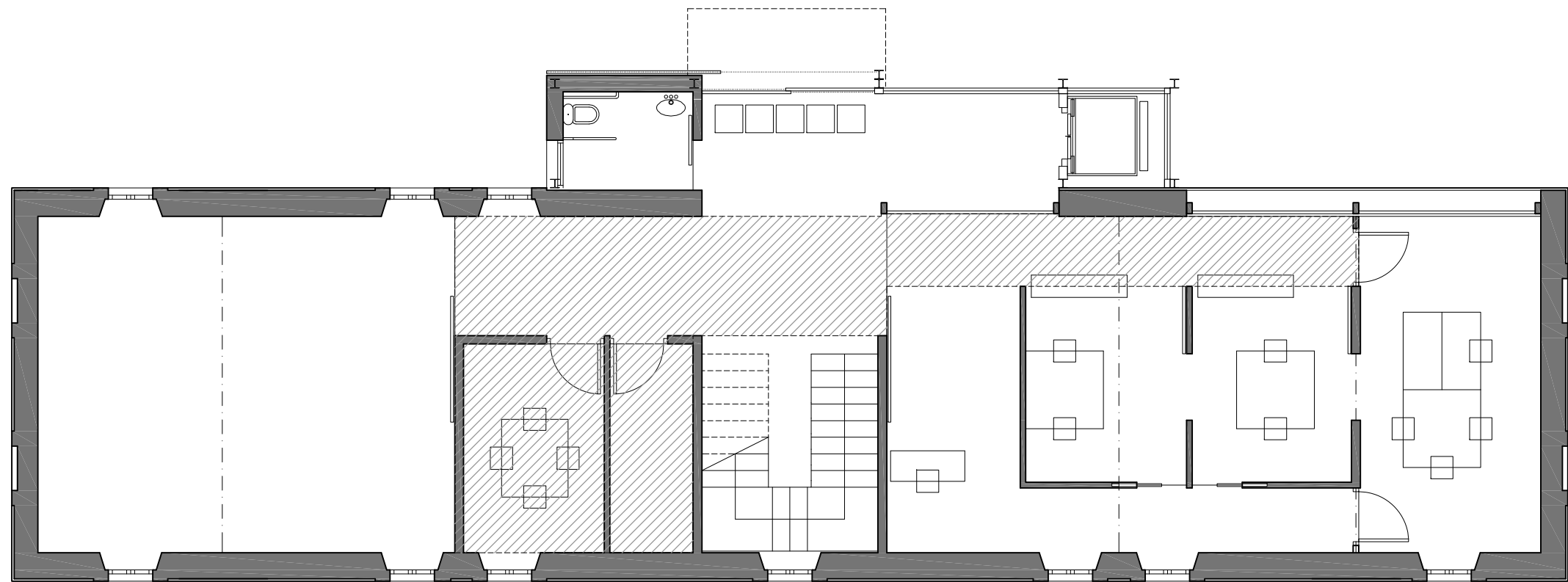
F03

E 1:100





PLANTA BAIXA



PLANTA PRIMERA

**JOSEP SALLÓ** ARQUITECTE

Josep Salló i Collell  
 NÚM. COL·LEGIAT 17811-1  
 PHONEFAX +34 972 219 393  
 psallo@coac.net

REFORMA I ADEQUACIÓ DE LA  
 PLANTA PRIMERA DE L'ANTIC EDIFICI  
 DE LES ESCOLES PER AJUNTAMENT

AJUNTAMENT DE VILANANT

SIGNATURA



PROJECTE

**E**

A0000/0

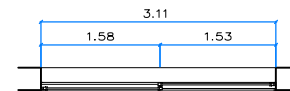
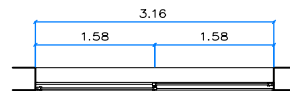
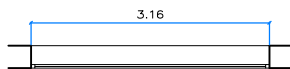
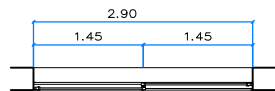
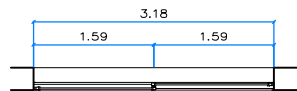
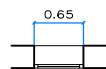
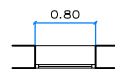
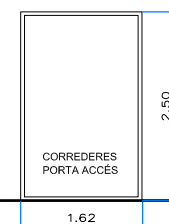
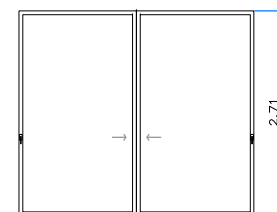
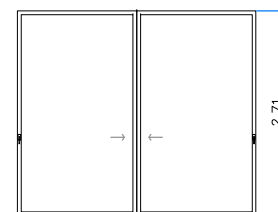
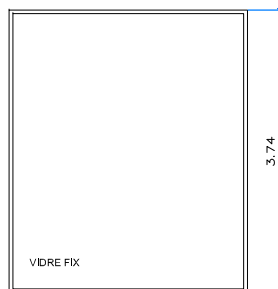
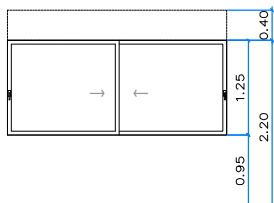
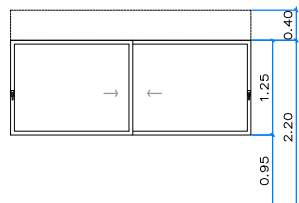
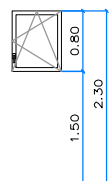
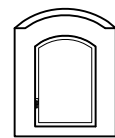
REVISIÓ

PLANTES  
 DISTRIBUCIÓ DE FALS SOSTRE

SETEMBRE 2010

Fs01

E 1:100



F6  
10ut

Balconera d'una fulla batent d'alumini lacat de color fosc amb vidre climatit 8/10/6

F7  
2ut

Finestra d'una fulla oscil·lobatent d'alumini lacat fosc amb vidre climatit 8/10/6, translúcid

F8  
1ut

Finestra de dues fulles corredisses d'alumini lacat fosc amb vidre climatit 8/10/6  
Persiana automàtica de lames orientables i apilables d'alumini tipus Grinotex o similar

F9  
1ut

Finestra de dues fulles corredisses d'alumini lacat fosc amb vidre climatit 8/10/6  
Persiana automàtica de lames orientables i apilables d'alumini tipus Grinotex o similar

F10  
1ut

Finestra d'una fulla fixat d'alumini lacat fosc amb vidre climatit 8/10/6

F11  
1ut

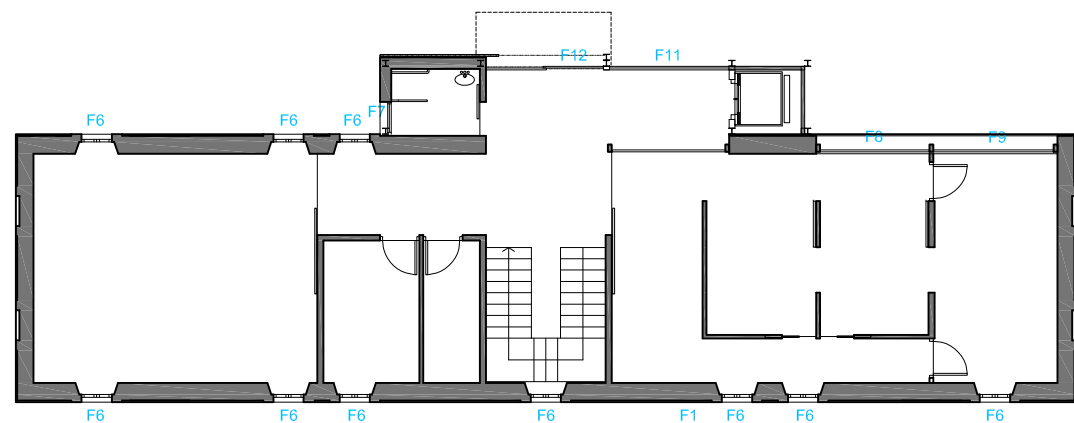
Finestra de dues fulles corredisses d'alumini lacat fosc amb vidre climatit 8/10/6

F12  
1ut

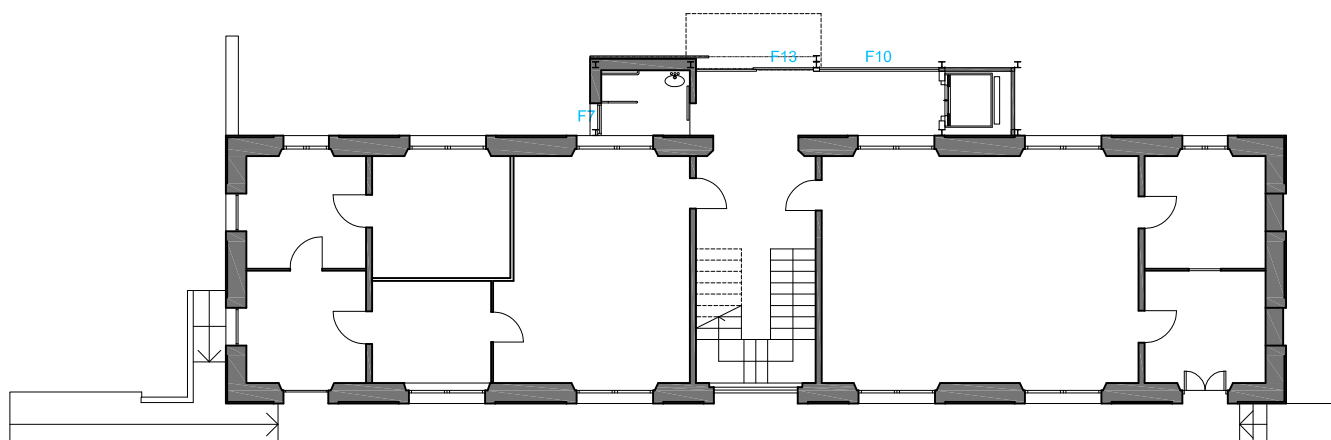
Finestra de dues fulles corredisses d'alumini lacat fosc amb vidre climatit 8/10/6

F13  
1ut

Porta d'una fulla corredera d'alumini lacat fosc amb vidre climatit 8/10/6.



PLANTA PRIMERA



PLANTA BAIXA

REFORMA I ADEQUACIÓ DE LA PLANTA PRIMERA DE L'ANTIC EDIFICI DE LES ESCOLES PER AJUNTAMENT

PROJECTE FUSTERIA EXTERIOR

E

Ft01

AJUNTAMENT DE VILANANT

A0000/0

SETEMBRE 2010

E 1:100

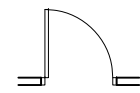
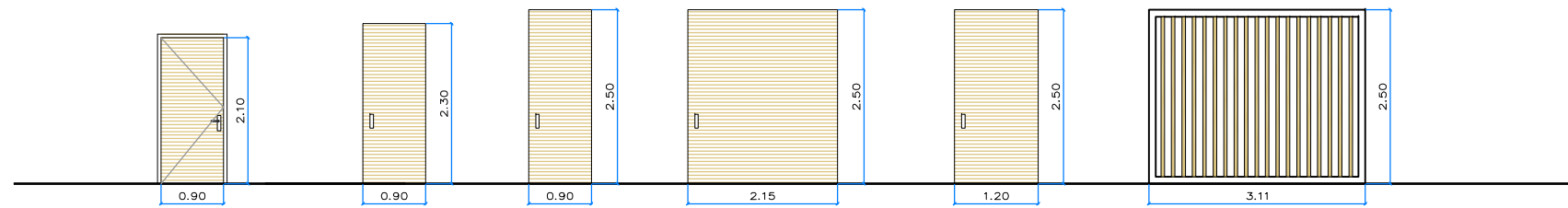
SIGNATURA

REVISIÓ



JOSEP ALICARQUITECTE

Josep Salló i Collell  
NÚM. COL·LEGIAT 17811-1  
PHONEFAX +34 972 219 393  
psallo@coac.net



P1  
6ut  
Porta d'una fulla batent de DM per pintar



P2  
2ut  
Porta d'una fulla corredissa, tipus krona, de DM per pintar



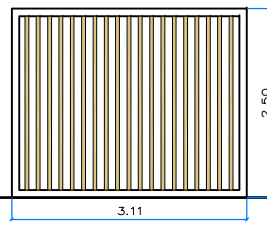
P3  
2ut  
Porta d'una fulla corredissa, tipus krona, de DM per pintar



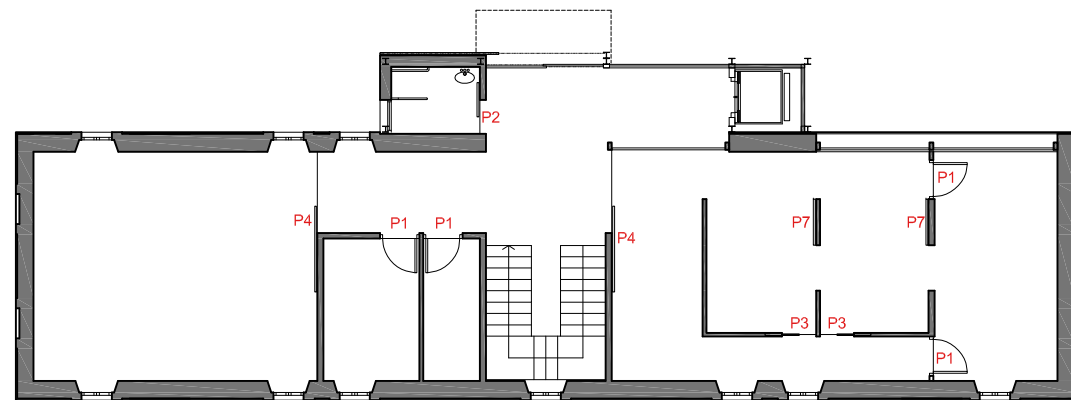
P4  
2ut  
Porta d'una fulla corredissa, de DM per pintar



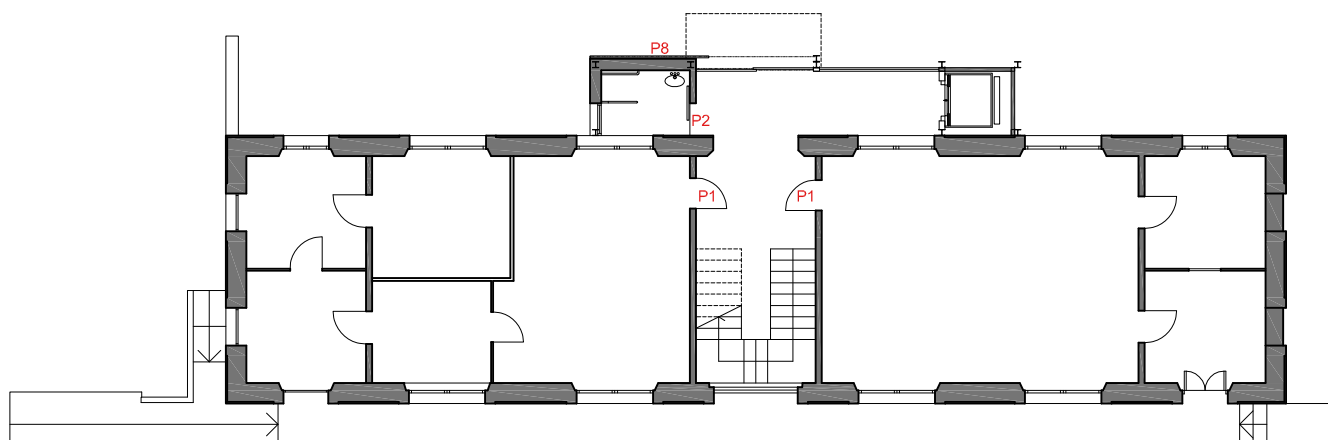
P7  
2ut  
Porta d'una fulla corredissa, de DM per pintar



P8  
1ut  
Portal corredor format per un marc de ferro i lames fixes de fusta.



PLANTA PRIMERA



PLANTA BAIXA

JOSEP SALLÓ I COLLELL

NÚM. COL·LEGIAT 17811-1  
PHONEFAX +34 972 219 393  
psallo@coac.net

REFORMA I ADEQUACIÓ DE LA  
PLANTA PRIMERA DE L'ANTIC EDIFICI  
DE LES ESCOLES PER AJUNTAMENT

AJUNTAMENT DE VILANANT

SIGNATURA



PROJECTE FUSTERIA INTERIOR

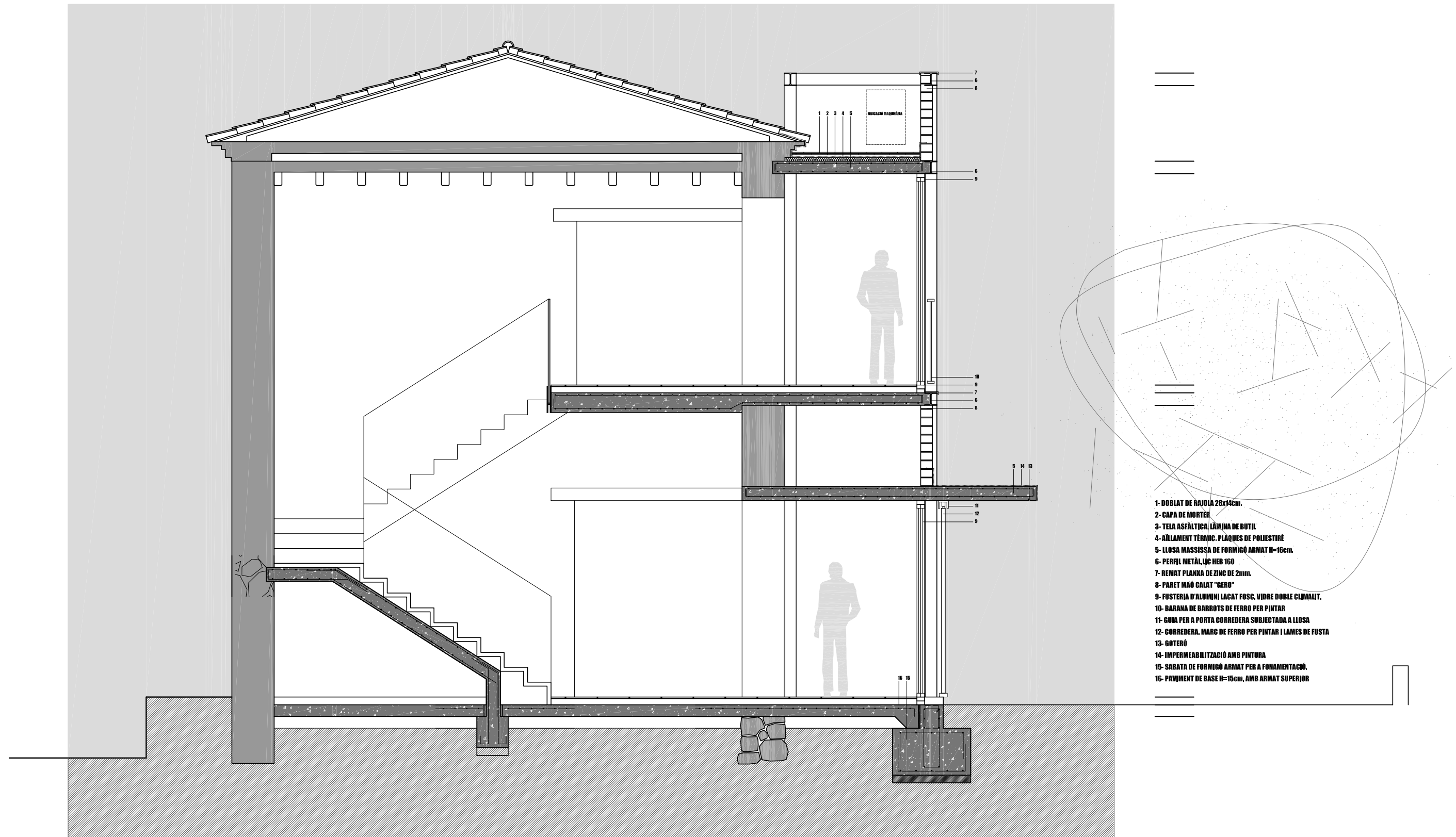
A0000/0

REVISIÓ

SETEMBRE 2010

Ft02

E 1:100



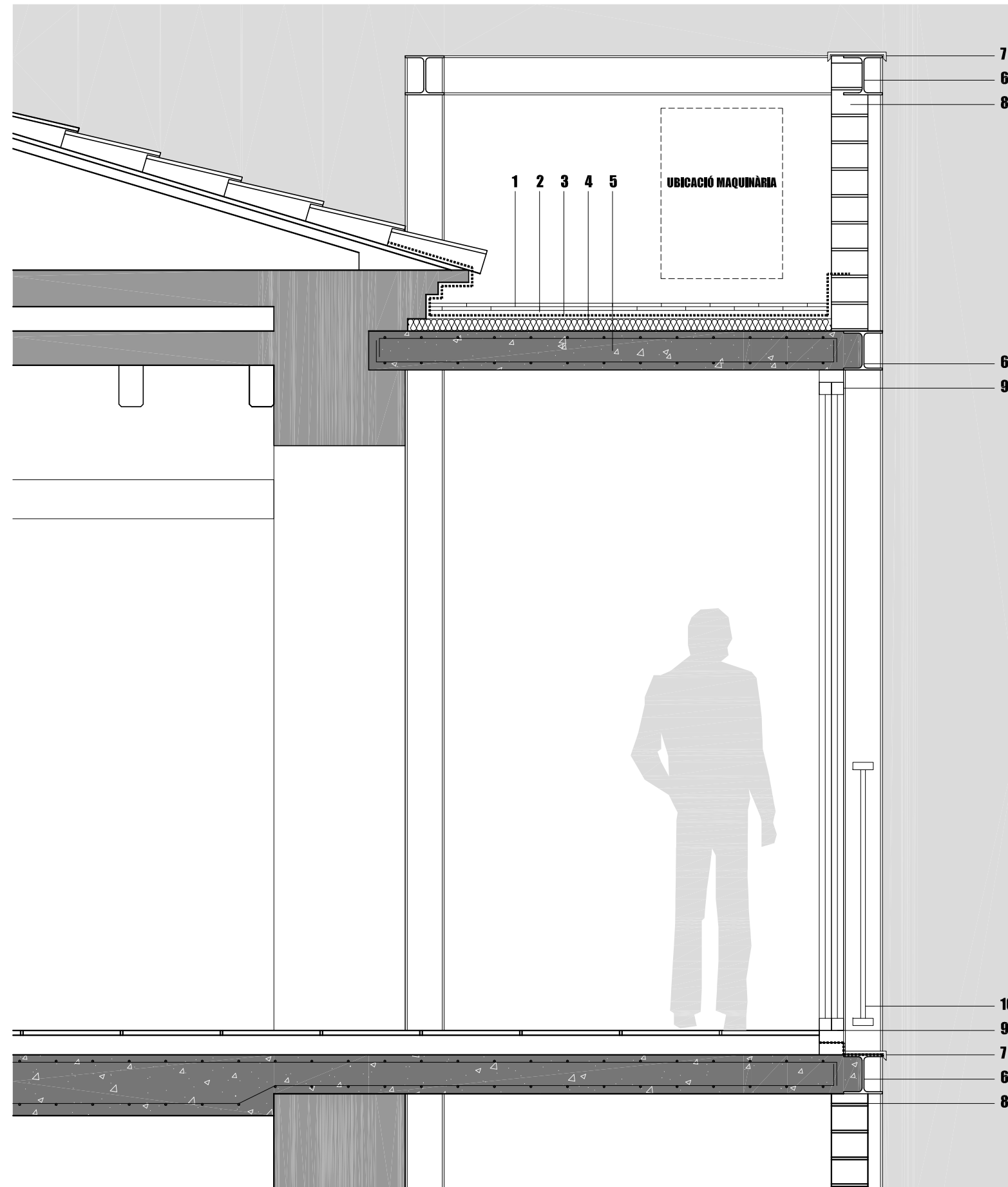
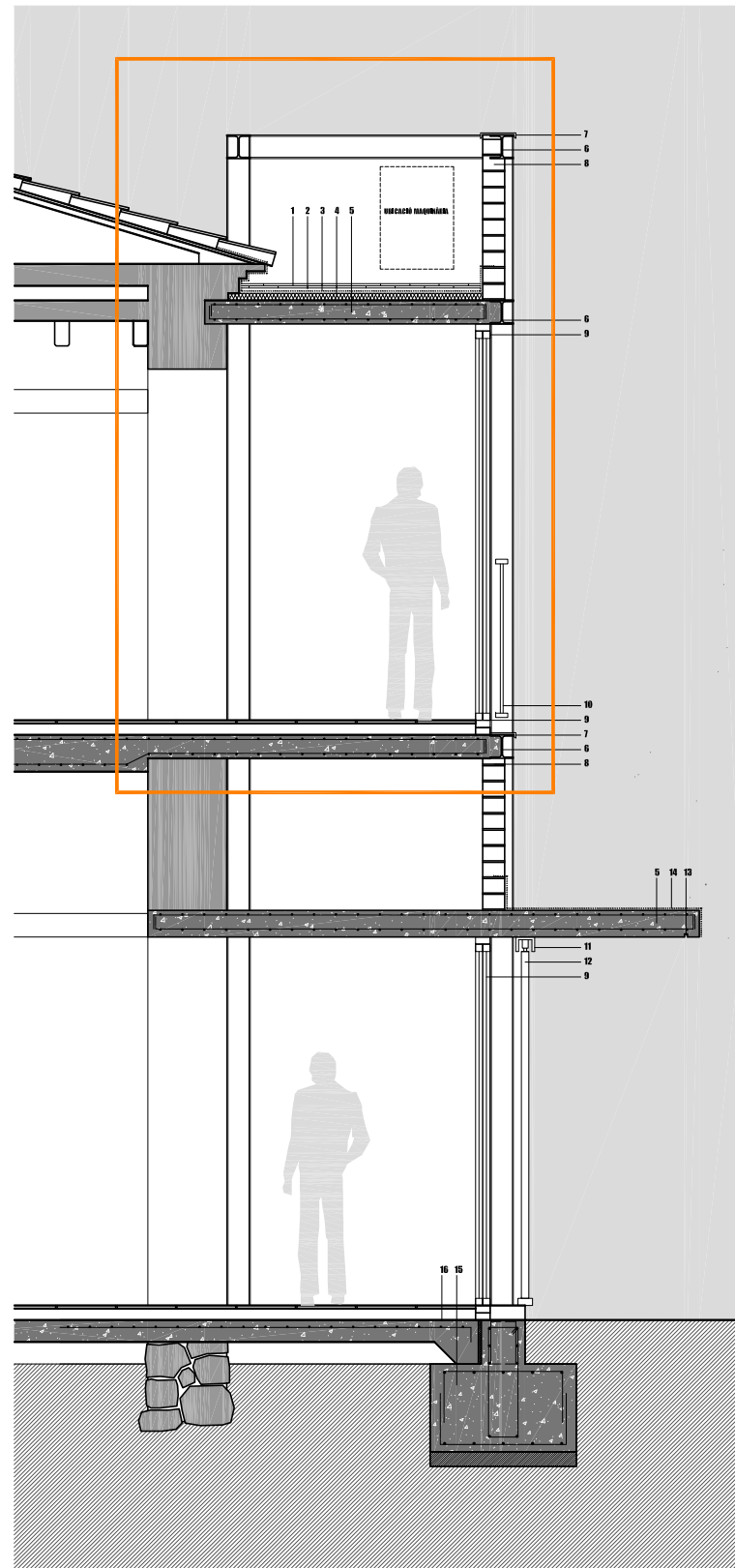
- 1- DOBLAT DE RAJOIA 28x14cm.
- 2- CAPA DE MORTER
- 3- TELA ASFÀLTICA, LAMINA DE BUTIL
- 4- AÏLLAMENT TÈRMIC, PLAQUES DE POLIESTIRÈ
- 5- LLOSA MASSISSA DE FORMIGÓ ARMAT H=10cm.
- 6- PERFIL METÀL·LIC NEB 160
- 7- REMAT PLANCA DE ZINC DE 2mm.
- 8- PARET MAÓ CALAT "GERO"
- 9- FUSTERIA D'ALUMINI LACAT FOSC, VIDRE DOBLE CLIMALIT.
- 10- BARANA DE BARROTS DE FERRO PER PINTAR
- 11- GUIA PER A PORTA CORREDERA SUBJECTADA A LLOSA
- 12- CORREDERA, MARC DE FERRO PER PINTAR I LAMES DE FUSTA
- 13- GOTERÓ
- 14- IMPERMEABILITZACIÓ AMB PINTURA
- 15- SABATA DE FORMIGÓ ARMAT PER A FONAMENTACIÓ.
- 16- PAVIMENT DE BASE H=15cm, AMB ARMAT SUPERIOR

SECCIÓ TRANSVERSAL DETALL

REFORMA I ADEQUACIÓ DE LA PLANTA PRIMERA DE L'ANTIC EDIFICI DE LES ESCOLES PER AJUNTAMENT	PROJECTE	FAÇANES I SECCIONS	D01
JOSEP SALLÓ I COLLELL	A0000/0	SETEMBRE 2010	E 1:50
NÚM. COL·LEGIAT 17811-1	REVISIÓ		
PHONEFAX +34 972 219 393			
psallo@coac.net			

JOSEP SALLÓ I COLLELL  
 NÚM. COL·LEGIAT 17811-1  
 PHONEFAX +34 972 219 393  
 psallo@coac.net





- 1- DOBLAT DE RAJOLA 28x14cm.
- 2- CAPA DE MORTER
- 3- TELA ASFÀLTICA, LÀMINA DE BUTIL
- 4- AÏLLAMENT TÈRMIC. PLAQUES DE POLIESTIRÈ
- 5- LLOSA MASSISSA DE FORMIGÓ ARMAT H=16cm.
- 6- PERFIL METÀLLIC HEB 160
- 7- REMAT PLANXA DE ZINC DE 2mm.
- 8- PARET MAÓ CALAT "GERO"
- 9- FUSTERIA D'ALUMINI LACAT FOSC. VIDRE DOBLE CLIMALIT.
- 10- BARANA DE BARROTS DE FERRO PER PINTAR
- 11- GUIA PER A PORTA CORREDERA SUBJECTADA A LLOSA
- 12- CORREDERA. MARC DE FERRO PER PINTAR I LAMES DE FUSTA
- 13- GOTERÓ
- 14- IMPERMEABILITZACIÓ AMB PINTURA
- 15- SABATA DE FORMIGÓ ARMAT PER A FONAMENTACIÓ.
- 16- PAVIMENT DE BASE H=15cm. AMB ARMAT SUPERIOR

REFORMA I ADEQUACIÓ DE LA  
PLANTA PRIMERA DE L'ANTIC EDIFICI  
DE LES ESCOLES PER AJUNTAMENT

PROJECTE E FAÇANES I SECCIONS

D02

JOSEP SALLÓ I COLLELL

NÚM. COL·LEGIAT 17811-1  
PHONEFAX +34 972 219 393  
psallo@coac.net

AJUNTAMENT DE VILANANT

SIGNATURA

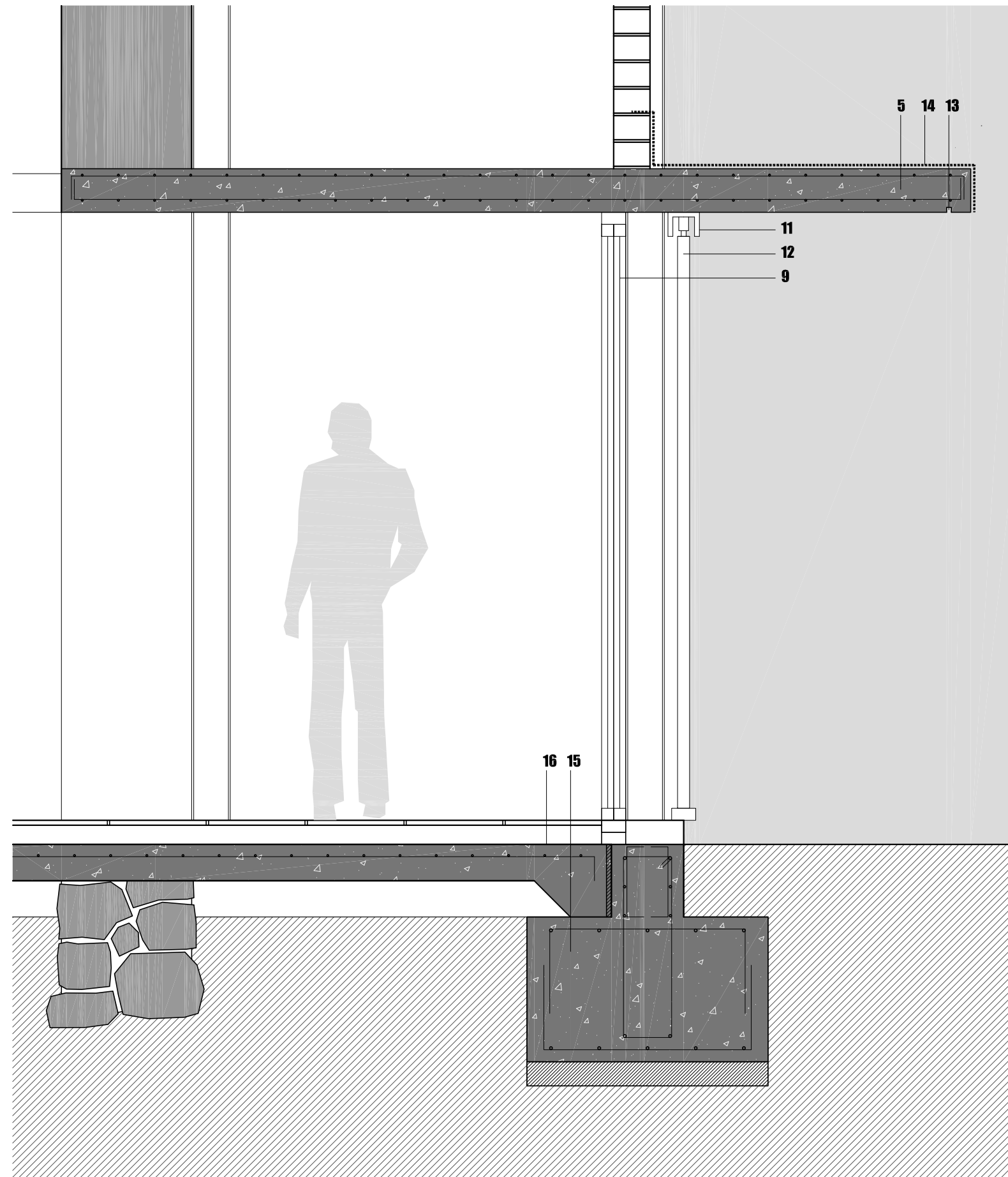
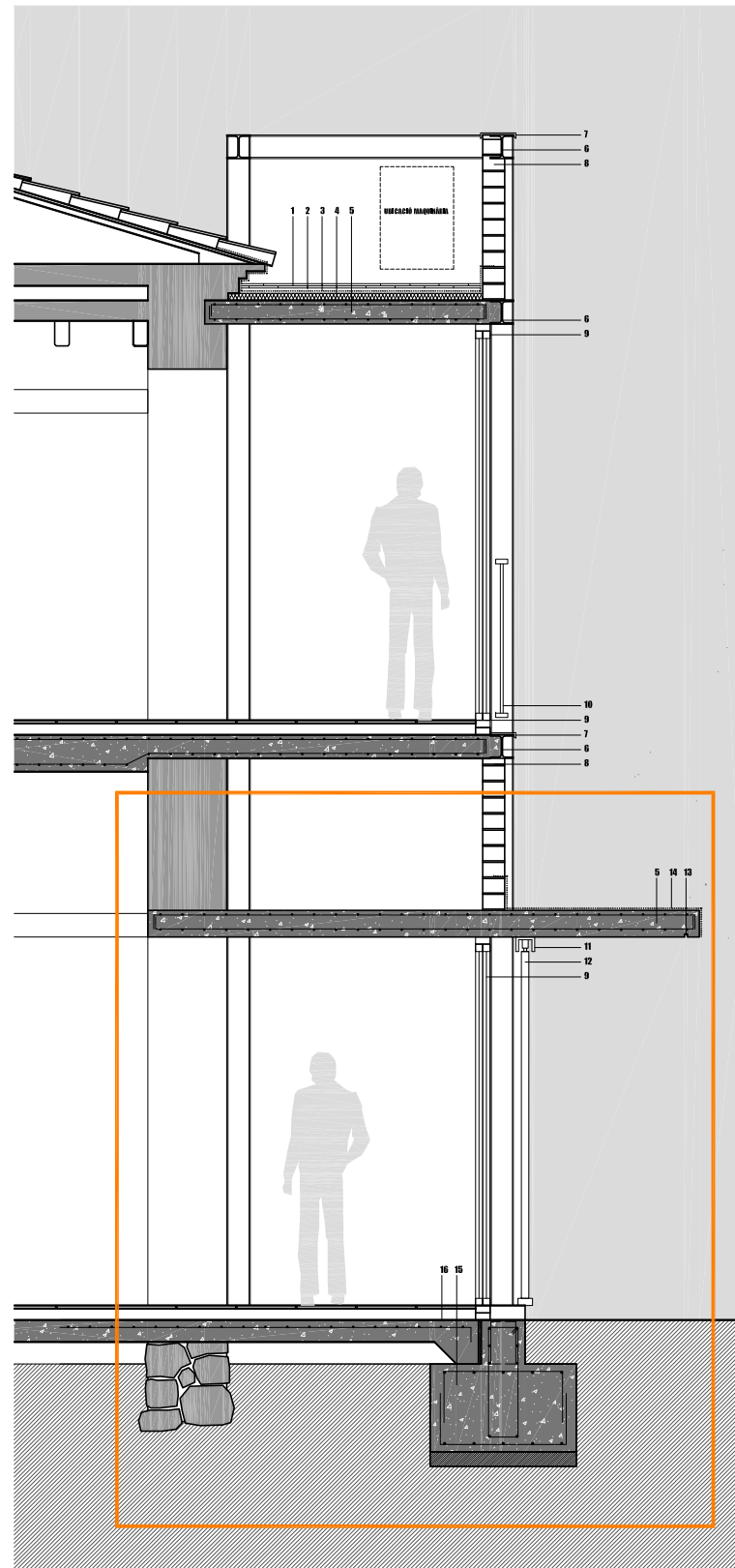


A0000/0

REVISIÓ

SETEMBRE 2010

E 1:20



- 1- DOBLAT DE RAJOLA 28x14cm.
- 2- CAPA DE MORTER
- 3- TELA ASFÀLTICA, LÀMINA DE BUTIL
- 4- AÏLLAMENT TÈRMIC. PLAQUES DE POLIESTIRÈ
- 5- LLOSA MASSISSA DE FORMIGÓ ARMAT H=16cm.
- 6- PERFIL METÀLLIC HEB 160
- 7- REMAT PLANXA DE ZINC DE 2mm.
- 8- PARET MAÓ CALAT "GERO"
- 9- FUSTERIA D'ALUMINI LACAT FOSC. VIDRE DOBLE CLIMALIT.
- 10- BARANA DE BARROTS DE FERRO PER PINTAR
- 11- GUIA PER A PORTA CORREDERA SUBJECTADA A LLOSA
- 12- CORREDERA. MARC DE FERRO PER PINTAR I LAMES DE FUSTA
- 13- GOTERÓ
- 14- IMPERMEABILITZACIÓ AMB PINTURA
- 15- SABATA DE FORMIGÓ ARMAT PER A FONAMENTACIÓ.
- 16- PAVIMENT DE BASE H=15cm. AMB ARMAT SUPERIOR

REFORMA I ADEQUACIÓ DE LA  
PLANTA PRIMERA DE L'ÀNTIC EDIFICI  
DE LES ESCOLES PER AJUNTAMENT

PROJECTE E FAÇANES I SECCIONS

D03

JOSEP SALLÓ I COLLELL

NUM. COL.LEGIAT 17811-1  
PHONEFAX +34 972 219 393  
psallo@coac.net

AJUNTAMENT DE VILANANT

SIGNATURA



A0000/0

REVISIÓ

SETEMBRE 2010

E 1:20