


PUJADA A LA PORTELLA I TORNADA PER LA TOSCA

Agafem un tram del **GR-3** (marques vermelles i blanques) que surt del sud del nucli urbà de Vallfogona de Ripollès, en direcció a la Serra de Milany, des del Passeig del Meridià Verd, just al costat del plafo que ens situa també dins d'una variant de la ruta de l'Abat Oliba.

0 m 0h00' **Passeig del Meridià Verd.**

260 m 8' **Pont medieval.**


294 m Havent travessat la Riera de Vallfogona pel pont medieval, el sender continua per la dreta i més endavant enfilà lleugerament a l'esquerra.

524 m  El GR-3 arriba a una **font formada per 4 bidons** al costat d'una barraca de pastor. Vista panoràmica del nucli urbà. Continuem pel camí de mà dreta.

557 m El camí passa al costat d'una **cabana de pastor** de doble obertura.

964 m S'arriba a una nova **font abeurador** enmig de cirerers.

1.430 m 45' El GR-3 arriba a una **pista forestal** que condueix fins la casa de les Artigues. En aquest punt hi ha una excel·lent vista panoràmica de tota la vall. A mà dreta (cap a ponent), es va cap a Milany. Nosaltres continuem a l'esquerra, pista avall amb magnífiques vistes de la carena nord de la vall i les masies del solei de veïnat amunt que arriben fins a Coll de Canes.

2.480m  A la dreta, a la cuneta, hi ha una canonada que hi raja aigua de la **font de l'Arç**, molt apreciada pels veïns.

2.630m Deixem a la dreta l'indicador de l'itinerari de la Masica. Per un passallís travessem el torrent continuant per la pista.

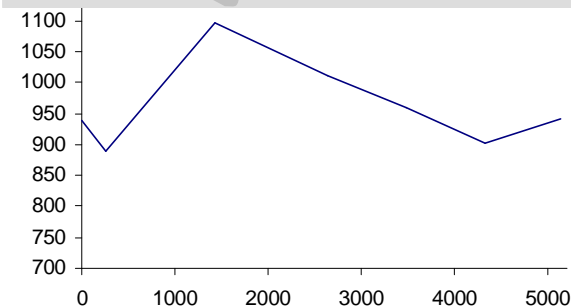
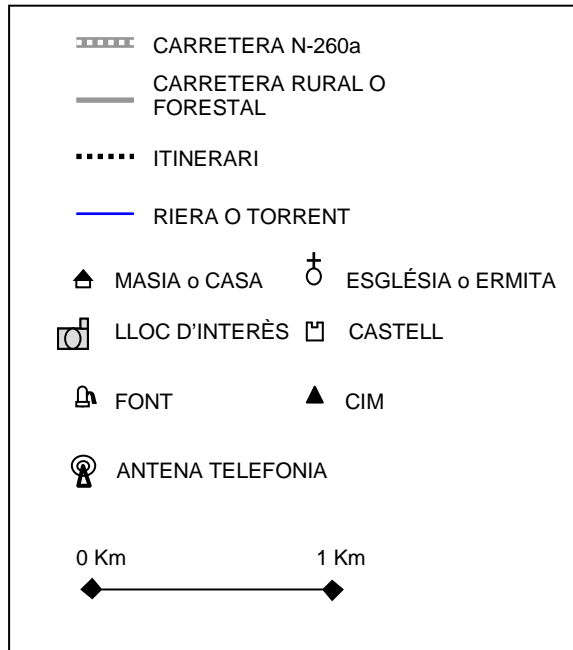
2.880m Anem seguint per la pista, deixant a l'esquerra el baixador d'accés a l'edifici Solà i Cortal.

3.480m 1h 15' Arribem al paratge de la **Font de la Tosca**. A 200m a munt podem visitar el jaciment arqueològic de la Teuleria del Pinetar de l'Obra.

3.880 m La pista forestal enllaça amb una carretera formigonada, tenim el poble ben al davant. A uns 50 metres, deixem a l'esquerra el trencant que porta a can Cors i la Planagran.

4.330m Creuem la **riera de Vallfogona** per un passallís, després de passar pel davant de la casa del Trull i enfilem la pujada cap al poble per la mateixa carretera emporlanada.

5.130m 1h 45' Arribem tot passant per sobre de la zona esportiva municipal, a la plaça de la Salut.



Aquest és un recorregut de dues hores de poca dificultat. Tot i que el desnivell de la Portella és d'uns 200 m, la pujada és molt distreta per les magnífiques vistes de la vall i del poble. La tornada per la pista de les Artigues ens porta al paratge d'interès natural de la font de la Tosca. Pràcticament tot el recorregut transcorre dins de PEIN i té esplèndides panoràmiques a tot el terme de Vallfogona i al Pirineu.