

PASSEJANT PER LA VALL D'EN BAS

Rutes a peu i en bicicleta

Salt del Roure



On sou?

1. Aneu per la ctra. de Coll de Bracons fins sota Vernerera. Esteu atents perquè la casa és a la dreta i per damunt la carretera i us pot passar desapercebuda. El camí comença sota aquesta casa, segons s'indica al plànol. Els primers metres són una pista que passa al costat d'una torre elèctrica, tomba a la dreta i es va convertint ràpidament en un corriol que heu de seguir, baixant suaument, fins vora la riera.

2. Riera de Joanetes. Aneu a l'esquerra sense passar la riera, baixant i seguint les restes d'una antiga pista que us portarà fins dalt del salt del Roure.



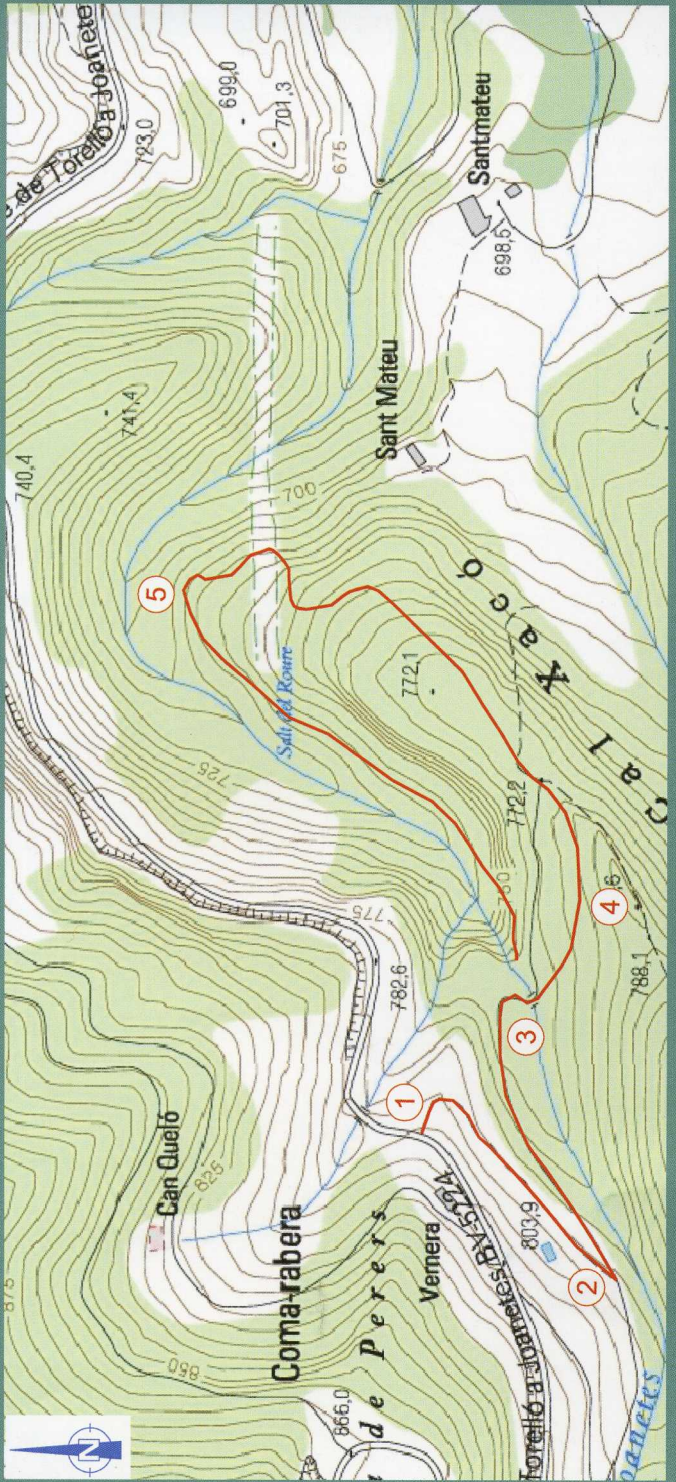
3. No us acosteis massa al salt perquè sou a un dels punts del recorregut on heu d'anar en compte. Travesseu la riera uns metres més amunt, ja veureu corriols allunyats de la zona de perill, i continueu per l'altra banda per un camí planer.

4. No aneu amunt ni avall, el camí correcte planeja cap a l'est durant uns 200 m i llavors comença a baixar. Poc després tomba a l'esquerra en un indret on hi ha de nou una vella pista i s'acosta a una altra torre elèctrica que podreu veure entre els arbres mentre us hi acosteis.

5. Passada la torre, la pista va a la dreta, i en aquest entorn heu de trobar, a l'esquerra, un camí estret i ben marcat que va planejant endinsant-se a una zona d'obaga, i que sense travessar la riera us portarà just al Salt del Roure.

6. Sou al Salt del Roure. De nou, sota el salt heu de vigilar perquè us podeu trobar algunes esllavissades i caiguda de pedres.

**Cotes màxima i mínima: 800 i 750 m.
Recorregut total: 1.000 m.**



Què hi ha?

El Salt del Roure, situat a la riera de Joanetes, és un d'aquells petits racons del territori que de vegades desconeixen fins i tot els mateixos veïns. El seu entorn és un paisatge de bosc caducifoli propi de la nostra terra amb fort contrast de vegetació i clima entre unes i altres estacions, i potser és per això que encara sorprèn més trobar, just al final del recorregut, aquell petit reducte d'obaga permanent, amb molta humitat i vegetació d'aquests indrets.

El camí no és senyalitzat, però fàcil de seguir i sense dificultats especials, llevat del pas del riu on cal anar en compte per no relliscar i evitar remullades inoportunes.

El salt, d'una alçada d'uns 35 m, a més de generar un microclima d'ambient humit, ha deixat una empremta de sediments i una bassa profunda d'aigües fredes (i traïdores, segons es diu), que sovint fan desdir del bany fins i tot en ple estiu.

La balma que s'ha format a la part baixa pateix freqüents desprendiments de roques, i sembla ser que en algunes èpoques la seva configuració permetia el pas per darrera el salt d'aigua sense mullar-se.



Durant l'hivern, després d'alguns dies de temperatures sota zero, es formen llargs canelobres de gel fins formar columnes sobre la bassa, també gelada, configurant un conjunt d'una bellesa poc corrent i efímera, que desapareix ràpidament quan pugen les temperatures.

Si sou amants de la natura, en el silenci i la quietud d'un paisatge gelat o en l'exuberància de la vegetació el Salt del Roure no us deixarà indiferents.

www.vallbas.cat
turisme@vallbas.cat

Patronat municipal de turisme
C/ St. Esteve, 3
Tel. 972 69 02 25
17176 **St. Esteve d'en Bas**
Vall d'en Bas - **La Garrotxa**

Oficina de turisme
C/ Teixeda, 13
Tel. 972 69 21 77
17177 **Hostalets d'en Bas**
Vall d'en Bas - **La Garrotxa**