

ELEMENTS ARQUEOLÒGICS
I PALENTOLÒGICS

NORMATIVA I CATÀLEGS





LOCALITZACIÓ

COORDENADES UTM X: 481.050,00 / Y: 4.674.365,00
CRONOLOGIA -650 / -50 FERRO-IBÈRIC

DADES DEL JACIMENT 661
PROPIETARI

USOS
ÚS ORIGINAL LLOC D'HABITACIÓ AMB ESTRUCTURES CONSERVADES POBLAT
US ACTUAL

TIPOLOGIA POBLAT IBÈRIC

DESCRIPCIÓ URBANÍSTICA

REGIM JURÍDIC PARTICULAR
REFERÈNCIA CADASTRAL
CLASSIFICACIÓ SÒL SÒL NO URBANITZABLE
QUALIFICACIÓ SÒL ZONA AGRÍCOLA D'INTERÈS ECOLÒGIC/PAISATGÍSTIC (8A)
AFECTACIÓ CAP
PROTECCIÓ EXISTENT

JUSTIFICACIÓ CATALOGACIÓ

DESCRIPCIÓ ESPECÍFICA

EL PUIG DE SANTA MAGDALENA FORMA PART DELS ESTREPS SUD-ORIENTALS DEL MASSÍS DE LA MARE DE DÉU DEL MONT. EL TERRENY ÉS DE TRANSICIÓ ENTRE LES CALCÀRIES TERCIÀRIES DE L'ALTA GARROTXA I LES MARGUES I ARGILES DE LA PLANA EMPORDANESA. LES VESSANTS DEL PUIG ESTAN COBERTES PER UN BOSC D'ALZINES, ROURES I MATOLLS. AL CIM HI HA UN PLANELL EN REGIM DE CONREU. TAMBÉ HI HA UNA ESGLÉSIA ROMÀNICA (SEGLE XII) I, ADOSSAT A AQUESTA, UN MAS HABITAT.

EL DR. OLIVA AFIRMA L'EXISTÈNCIA D'AQUEST POBLAT IBÈRIC EN UNA FITXA QUE ES TROBA EN EL CENTRE D'INVESTIGACIONS ARQUEOLÒGIQUES DE GIRONA. SEGONS OLIVA, PERÒ, NO HI HAVIA MATERIALS RECOLLITS.

EN LES PROSPECCIONS DUTES A TERME L'ANY 1985 DURANT LA REALITZACIÓ DE LA CARTA ARQUEOLÒGICA DE LA GARROTXA, ES VA RECOLLIR EN SUPERFÍCIE CERÀMICA IBÈRICA (DE TIPUS SANDVITX), GRISA EMPORITANA I ÀMFORA GRECO - ITÀLICA, A MÉS D'ALGUN FRAGMENT DE TEGULAE. DAVANT DEL MAS HI HAVIA LA PART SUPERIOR D'UN MOLÍ ROTATORI, UN CATILLUS DE PEDRA VOLCÀNICA QUE PODRIA PERTANYER AL POBLAT. NO ES VA REALITZAR CAP EXCAVACIÓ A L'INDRET, PER LA QUAL COSA NO ES POT PARLAR D'ESTRUCTURES. TANMATEIX, ES VA LOCALITZAR UNA ESTRUCTURA DE PARET SECA QUE, EMBOSCADA, AFLORAVA D'UNA ZONA DE CONREU; AQUÍ ES VA RECOLLIR UN FRAGMENT DE TEGULAE. CAL REMARCAR L'EXCEL·LENT UBICACIÓ DE LLOC, JA QUE DES D'AQUEST ES POT VEURE UN EXTENS TERRITORI DES DEL GOLF DE ROSES FINS A BESALÚ I PART DE LA VALL DE FLUVIA.

L'ANY 2003, DURANT LA REALITZACIÓ DE LA REVISIÓ DE LA CARTA ARQUEOLÒGICA, EN LA VISITA REALITZADA AL LLOC, ENCARA ES VA PODER LOCALITZAR ALGUN FRAGMENT DE CERÀMICA IBÈRICA TIPUS SANDVITX.

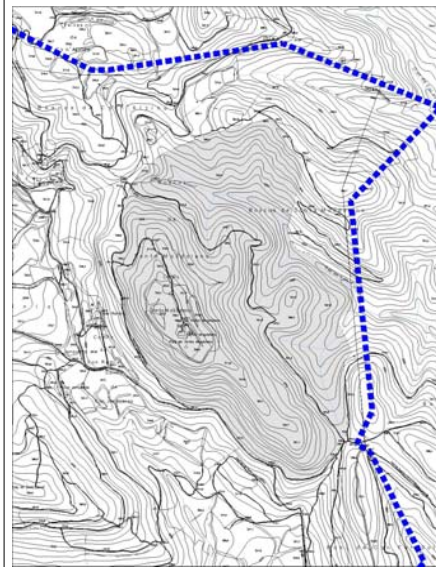
RESTAURACIONS EFECTUADES

CRITERIS INTERVENCIÓ

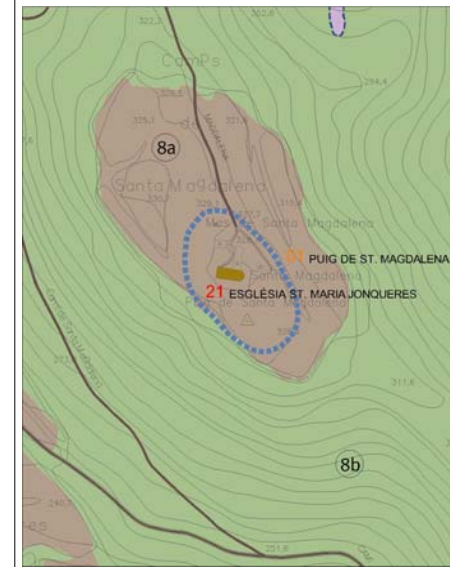
ASPECTES A PROTEGIR

ESTAT CONSERVACIÓ BO

SITUACIÓ



EMPLAÇAMENT TOPO



CROQUIS ELEMENT



NIVELL DE PROTECCIÓ

NIVELL 5

CLASSIFICACIÓ

AEA

PLA D'ORDENACIÓ URBANÍSTICA MUNICIPAL 2009

**NOTÍCIES HISTÒRIQUES**

VA SER TROBAT PEL SR. BADIA LA PRIMAVERA DE 1965.

NOTÍCIES AUTOR**OBSERVACIONS****BIBLIOGRAFIA**

- BADIA HOMS, J / UN MONESTIR ROMÀNIC MASSA OBLIDAT, SANTA MAGDALENA DE JONQUERES / REVISTA DE PALAFRUGELL / ABRIL 1970 / NÚM. 99

- OLIVA PRAT, M / TESEL·LA ARQUEOLÒGICA: RECIENTES HALLAZGOS IBÈRICOS GERUNDENSES / REVISTA DE GERONA / 1971 (1 ER TRIMESTRE) SALA I CANADELL, R; PUIGDEVALL, J.M / CAMINANT PER L'ALTA GARROTXA / GIRONA / 1986

DOCUMENTACIÓ**ENTORN****ENTORN IMMEDIAT****ENTORN PROPER****ACCÈS**

BO, FÀCIL

INVENTARI**CONTEXT**

TERRENY ERM

PUIG SITUAT EN EL VEÏNAT DE JONQUERES. S'ACCEDEIX DES DE MAIÀ DE MONTCAL PER LA GIV-5235. PASSAT EL POBLE, CAL SEGUIR UN CAMÍ QUE PASSA AL PEU DEL MATEIX PUIG I TRAVESSAR UN BOSC D'ALZINES. ON ES TROBA UN INDICADOR QUE PORTA FINS L'ESGLÈSIA.



LOCALITZACIÓ SITUAT AL MIG DEL CAMPING COROMINES

COORDENADES UTM X: 478.233,43 / Y: 4.672.997,47

CRONOLOGIA 14 / 192 ROMÀ DE L'ALT IMPERI

DADES DEL JACIMENT 11256

PROPIETARI

USOS

ÚS ORIGINAL LLOC O CENTRE DE PRODUCCIÓ I EXPLOTACIÓ CERAMISTA

US ACTUAL

DESCRIPCIÓ URBANÍSTICA

REGIM JURÍDIC PARTICULAR

REFERÈNCIA CADASTRAL

CLASSIFICACIÓ SÒL SÒL NO URBANITZABLE

QUALIFICACIÓ SÒL ZONA AGRICOLA (6)

AFECTACIÓ CAP

PROTECCIÓ EXISTENT

JUSTIFICACIÓ CATALOGACIÓ

TIPOLOGIA

ESTRUCTURA

COBERTA

DESCRIPCIÓ ESPECÍFICA

S'ACCEDEIX AL JACIMENT PER LA N-260 EN DIRECCIÓ A FIGUERES, PASSADA LA URBANITZACIÓ DEL MOLÍ D'EN LLORENÇ, A L'ALTURA DEL P. K. 60. ON CAL TRENCAR A MÀ DRETA FINS ARRIBAR AL CÀMPING MASIA DE CAN COROMINES DURANT UNES OBRES REALITZADES A LA FINCA DE CAN COROMINES, ES LOCALITZAREN LES RESTES D'UN FORN DE CERÀMICA QUE FOU EXCAVAT L'ANY 1993.

LA PROCEDÈNCIA DE LES TROBALLE REALITZADES ES CONCENTRA EN DOS PUNTS PER UNA BANDA, LES RESTES ESTRUCTURALS DEL FORN, L'EXCAVACIÓ DEL QUAL NO VA PROPORCIONAR MATERIAL CERÀMIC (TAN SOLS ALGUN FRAGMENT DE TEULA) I, PER L'ALTRA, EL QUE PROBABLEMENT ES PODRIA SUPOSAR COM PART D'UN ABOCADOR CERÀMIC SITUAT A UNS 50 METRES EN DIRECCIÓ SUD-OEST DES DEL FORN, PERÒ NO NECESSÀRIAMENT VINCULAT A AQUEST. L'EXCAVACIÓ ARQUEOLÒGICA VA PERMETRE CONÈIXER L'ESTRUCTURA DEL FORN, QUE ÉS DE DIMENSIONS BASTANT REDUÏDES. ES TRACTA D'UN FORN DE PLANTA QUADRANGULAR DE 2,40 METRES DE COSTAT I ORIENTAT D'EST

LA CÚPULA DE LABORATORI. DE LA GRAELLA ES CONSERVEN SOBRETOT LES PARTS PROPERES ALS LATERALS I COMPTA AMB 9 FILADES D'11 O 12 FORATS CIRCULARS CADASCUNA, JA QUE LA PART CENTRAL ES VA ESFONDRA DURANT LES OBRES. EL SISTEMA PER AGUANTAR LA GRAELLA ES REALITZAVA MITJANÇANT 2 ARCS DE PUNT RODÓ CONSTRUÏTS AMB PECES RECTANGULARS DE TERRA CUITA QUE REPOSEN SOBRE LA SOLERA DE TERRA CUITA QUE SERVEIX DE PIS DE LA CAMBRA DE COMBUSTIÓ. L'ARC SITUAT AL CENTRE AGUANTAVA LA PART CENTRAL DE LA GRAELLA, MENTRE QUE L'ALTRE SERVIA PER OBRIR LA BOCA DEL FORN ON HI HAVIA EL "PRAEFURNIUM" I ES CREMAVA LA LLENYA. LES PARETS DE LA CAMBRA DE COMBUSTIÓ, QUE QUEDAVA PER SOTA DEL NIVELL DE CIRCULACIÓ, CONSERVEN UNA ALÇADA TOTAL DE 160 CM, MENTRE QUE LA GRAELLA COMENÇAVA A POC MÉS D'1 METRE I LA SUPERFÍCIE SUPERIOR QUEDAVA GAIREBÉ A 140 CM DEL FON. EL GRUIX DE LA GRAELLA OSCIL·LAVA, DONCS ENTRE ELS 30 I ELS 35 CM.

QUANT AL MATERIAL RECUPERAT, DESTACA LA TROBALLA D'IMITACIONS DE "TERRA SIGILLATA" SUDGÀL·LICA (CONCRETAMENT DOS FRAGMENTES). A PART D'AQUESTA PRODUCCIÓ FINA, LA PRODUCCIÓ ERA, SOBRETOT, DE CERÀMICA COMUNA OXIDADA (S'HA TROBAT UN BON NOMBRE DE GERRES DE BOCA CIRCULAR I TRIBULADA, ASSOCIADES A BASES PLANES O LLEUGERAMENT BOMBADES I A BASES AMB PEU ANULAR, GRANS RECIPIENTS DE COMUNA I "DOLIA"). JUNT AMB AQUEST CONJUNT DE CERÀMIQUES PRÒPIES DE TALLER, TAMBÉ S'HAN TROBAT UNA VORA D'ÀMFORA IBÈRICA I 3 FRAGMENTES DE CERÀMICA DE PARETS FINES.

POSSIBLEMENT AQUEST FORN FORMA PART D'UN CENTRE TERRISSER QUE HAURIA DESENVOLUPAT LA SEVA ACTIVITAT A PARTIR DE LA SEGONA MEITAT DEL SEGLE I DC.

ACTUALMENT EL FORN ES TROBA COBERT. ELS PROPIETARIS DEL CÀMPING EL VAN TAPAR DONAT QUE SUPOSAVA UN PERILL PER LA GENT, JA QUE NO ESTAVA PROTEGIT DE CAP MANERA.

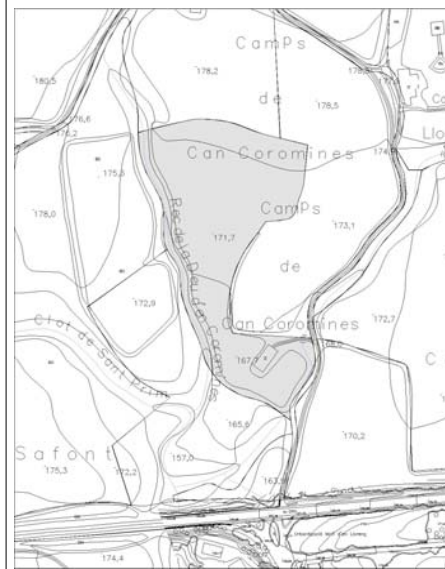
RESTAURACIONS EFECTUADES

CRITERIS INTERVENCIÓ

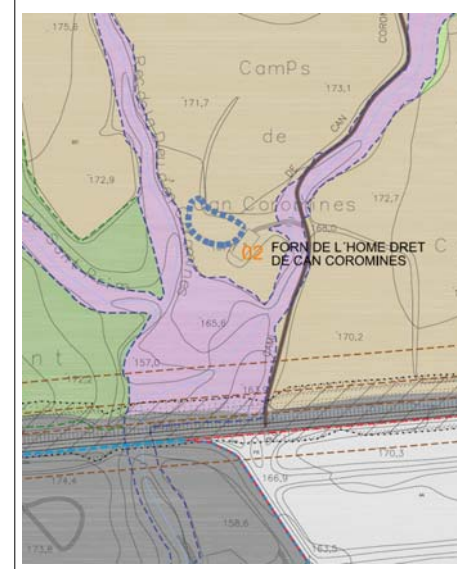
ASPECTES A PROTEGIR

ESTAT CONSERVACIÓ DOLENT, ENTERRAT

SITUACIÓ



EMPLAÇAMENT TOPO



CROQUIS ELEMENT



NIVELL DE PROTECCIÓ	CLASSIFICACIÓ	PLA D'ORDENACIÓ URBANÍSTICA MUNICIPAL 2009
NIVELL 5	AEA	

**NOTÍCIES HISTÒRIQUES**

JACIMENT DESCOBERT DE MANERA FORTUÏTA DURANT L'ACONDICIONAMENT DE L'ENTORN PER A CONVERTIR-LO EN CÀMPING, PER PART DEL PROPIETARI, SR. MARC DELEGNAUX.

NOTÍCIES AUTOR**OBSERVACIONS****BIBLIOGRAFIA**

CASAS, J. [ET AL] / FORN DE L'HOME DRET, CAN COROMINES (MAIÀ DE MONTCAL, GARROTXA) / TERCERES JORNADES D'ARQUEOLOGIA DE LES COMARQUES DE GIRONA. ACTES. SANTA COLOMA DE FARNERS (LA SELVA) 14 I 15 DE JUNY DE 1996 / SANTA COLOMA DE FARNERS / 1996 TREMOLEDA, J. [ET AL] / EL FORN DE L'HOME DRET, CAN COROMINES (MAIÀ DE MONTCAL). UN CENTRE TERRISSER DE L'ÈPOCA ROMANA A LA GARROTXA / REVISTA VITRINA / 1996 / NÚM. 8

DOCUMENTACIÓ**ENTORN****ENTORN IMMEDIAT****ENTORN PROPER****ACCÈS**

BO, FÀCIL

INVENTARI**CONTEXT**

ZONA URBANA

SITUAT AL BELL MIG DEL CAMPING MASIA DE CAN COROMINES. ACTUALMENT ES TROBA ENTERRAT.



LOCALITZACIÓ

COORDENADES UTM X: 479.900,00 / Y: 4.672.850,00

CRONOLOGIA

DADES DEL JACIMENT 12055

PROPIETARI

USOS

ÚS ORIGINAL

US ACTUAL

TIPOLOGIA

DESCRIPCIÓ ESPECÍFICA

JACIMENT PALEONTOLÒGIC DESCOBERT I EXCAVAT L'ANY 1995 AMB MOTIU DE LES OBRES D'ARRANJAMENT DE LA CARRETERA N-260, QUE DEIXAREN AL DESCOBERT LES RESTES EN UN TALÚS.

CAN JAN ESTA SITUAT DINS DEL GLACIS DE MAIA DEL MONTCAL, EL QUAL RECOBREIX DISCORDANTMENT ELS EMBUTS D'INCARCAL.

LA FÀCIES DE L'AFLOREMENT ESTA REPRESENTADA PER TRES TIPUS DE MATERIAL:

- UN PAQUET ARGILÓS A LA BASE, AMB RESTES VEGETALS . DINS D'AQUESTS NIVELLS ARGILOSOS HI VAN APARÈIXER ELS FÒSSILS.
- DAMUNT D'AQUESTS NIVELLS ES TROBEN DIPOSITATS UNS CONGLOMERATS (CONTENINT CÒDOLS DE CARBONAT). A LA DRETA DE L'AFLOREMENT HI HA UN PAQUET ARGILÓS DE COLOR VERMELLÓS QUE TALLA ELS DOS NIVELLS JA DESCRITS.

TOTS AQUESTS MATERIALS SÓN AL·LUVIALS.

ELS FÒSSILS DOCUMENTATS EN ELS SEDIMENTS ARGILOSOS ES TROBAVEN BASTANT DETERIORATS DEGUT A LA MAQUINA EXCAVADORA QUE ELS HAVIA TRENCAT I DEIXAT EN SUPERFÍCIE. LES RESTES RECUPERADES FOREN DUES PLAQUES DE MIDA PETITA DE TORTUGA, DUES BANYES, UN PEDICLE I UN FRAGMENT DE CRANI DE CERVID (CERVUS ELAPHUS O CÉRVOL COMÚ), UN FRAGMENT D'OS PER DETERMINAR I DIVERSES ESTELLES.

RESTAURACIONS EFECTUADES

CRITERIS INTERVENCIÓ

ESTAT CONSERVACIÓ DOLENT

DESCRIPCIÓ URBANÍSTICA

REGIM JURÍDIC MUNICIPAL

REFERÈNCIA CADASTRAL

CLASSIFICACIÓ SÒL SÒL NO URBANITZABLE

QUALIFICACIÓ SÒL SISTEMA VIARI

AFECTACIÓ AFECTAT PER LA N-260

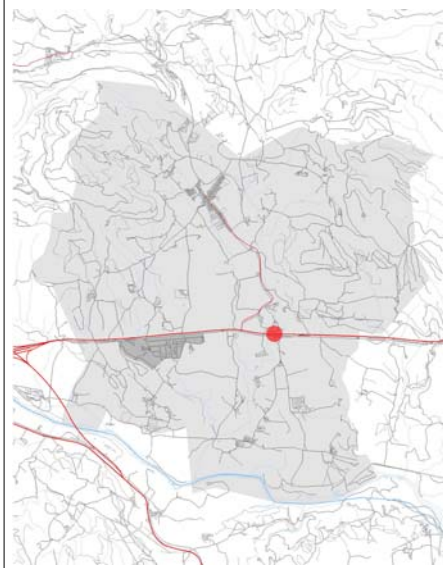
PROTECCIÓ EXISTENT

JUSTIFICACIÓ CATALOGACIÓ

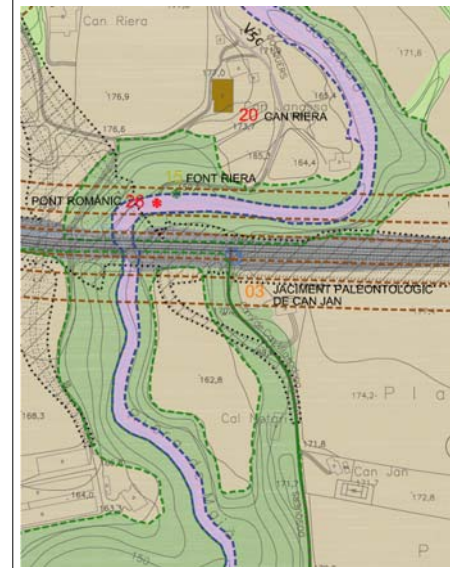
ESTRUCTURA

COBERTA

SITUACIÓ



EMPLAÇAMENT TOPO



CROQUIS ELEMENT



NIVELL DE PROTECCIÓ

NIVELL 5

CLASSIFICACIÓ

AEA

PLA D'ORDENACIÓ
URBANÍSTICA MUNICIPAL
2009

**NOTÍCIES HISTÒRIQUES**

A PRINCIPIS DE JUNY DE 1995 EL SR. JOAN ABAD VA LOCALITZAR UNES RESTES FÒSSILS EN LE OBRES D'AMPLIACIÓ DE LA N-260. ES LOCALITZA AL MATEIX TEMPS QUE CAN MARIFONT.

NOTÍCIES AUTOR**OBSERVACIONS****BIBLIOGRAFIA**

- ROS, X; MAROTO, J / LES EXCAVACIONS D'URGÈNCIA ALS JACIMENTS PALEONTOLÒGICS DE CAN MARIFONT I CAN JAN (MAIÀ DE MONTCAL, GARROTXA) / III JORNADES D'ARQUEOLOGIA DE LES COMARQUES DE GIRONA / SANTA COLOMA DE FARNERS / 1996

- SOLÉ, A; MAROTO, J / ELS GRANS MAMÍFERS DEL PLISTOCÈ MITJÀ / ELS VERTEBRATS FÒSSILS DEL PLA DE L'ESTANY. QUADERNS D'ESTUDIS COMARCALS DE BANYOLES / BANYOLES / 23 / 2002

DOCUMENTACIÓ

ENTORN ZONA URBANA
ENTORN IMMEDIAT
ENTORN PROPER
ACCÈS BO , FÀCIL

INVENTARI**CONTEXT**

ZONA URBANA

SITUAT AL TALÚS DE LA CARRETERA N-260, AL COSTAT DE LA CRUÏLLA DE DOSQUERS, AL P.K. 58,7 EN EL MARGE DRET DE LA CARRETERA EN DIRECCIÓ A FIGUERES.



LOCALITZACIÓ

COORDENADES UTM X: 479.402,04 / Y: 4.672.914,98
CRONOLOGIA

DADES DEL JACIMENT 12056
PROPIETARI

USOS
ÚS ORIGINAL

US ACTUAL

DESCRIPCIÓ URBANÍSTICA

REGIM JURÍDIC MUNICIPAL
REFERÈNCIA CADASTRAL
CLASSIFICACIÓ SÒL SÒL NO URBANITZABLE
QUALIFICACIÓ SÒL SISTEMA VIARI
AFECTACIÓ AFECTAT PER LA N-260
PROTECCIÓ EXISTENT

JUSTIFICACIÓ CATALOGACIÓ

TIPOLOGIA

ESTRUCTURA
COBERTA

DESCRIPCIÓ ESPECÍFICA

JACIMENT PALEONTOLÒGIC DESCOBERT I EXCAVAT L'ANY 1995 AMB MOTIU DE LES OBRES D'ARRANJAMENT DE LA CARRETERA N-260, QUE DEIXAREN AL DESCOBERT LES RESTES EN UN TALÚS. CAN MARIFONT ES TROBA SITUAT EN EL GLACIS DE MAIA DE MONTCAL (AMB FÀCIES LACUSTRES CARBONATADES, COM LA FORMACIÓ INCARCAL). LA GEOLOGIA DEL JACIMENT ESTÀ FORMADA PER DOS AFLORAMENTS DE SEDIMENTS: UN DETRÍTIC, ON VAN APARÈIXER LES RESTES FÒSSILS, I L'ALTRE CARBONATAT I FORMAT PER TRAVERTINS I CALCISILTITES (CORRESPONENT A LA FORMACIÓ INCARCAL). ELS MATERIALS ARGILOSOS DE CAN MARIFONT SÓN DE COLOR MARRÓ AMB TAQUES GRISES. LA DISPOSICIÓ DELS BLOCS DE CARBONAT I ELS OSSOS PRESENTA UN CAPBUSSAMENT CAP AL NORD:OEST. PEL QUE FA AL JACIMENT, ES DOCUMENTAREN OSSOS EN EL TALÚS DE LA CARRETERA, AIXÍ COM TAMBÉ EL CANAL DE DESGUÀS, ON S'OBSERVAREN ALTRES FRAGMENTES ESSLAVISSATS DE LA PARET. ELS FÒSSILS ES LOCALITZAVEN EN SEDIMENTS ARGILOSOS I ESTAVEN BASTANT DETERIORATS DEGUT A LA MAQUINA EXCAVADORA. LA MAJORIA VAN APARÈIXER TRENCATS I LES ÚNIQUES PECES QUE ES VAN RECUPERAR DUES VÈRTEBRES EN CONNEXIÓ, UN FRAGMENT D'UN OS PLA I UN ALTRE FRAGMENT D'OS INDETERMINAT. PER COMPARACIÓ AMB LES RESTES DOCUMENTADES ALS EMBUTS D'INCARCAL, LES RESTES D'ELEFANT CORRESPONDRIEN AL "ARCHIDISKODON MERIDIONALIS" (O ELEFANT MERIDIONAL), DATABLE DEL PLEISTOCÈ INFERIOR (PER ANALOGIA AMB ELS JACIMENTS I LA GEOLOGIA REGIONAL). EL JACIMENT SERIA ANÀLEG AL DELS EMBUTS SITUATS A LA PROPERA PEDRERA D'INCARCAL.

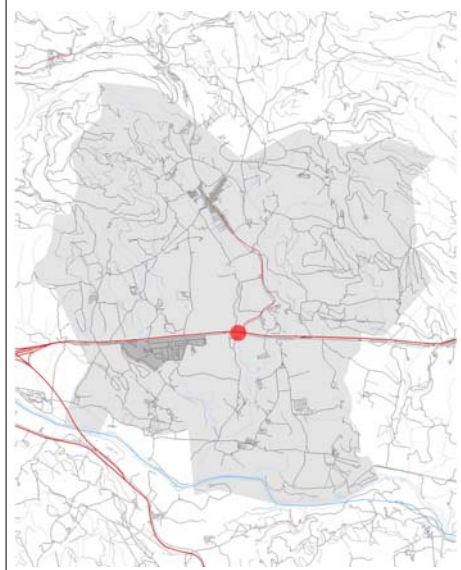
RESTAURACIONS EFECTUADES

CRITERIS INTERVENCIÓ

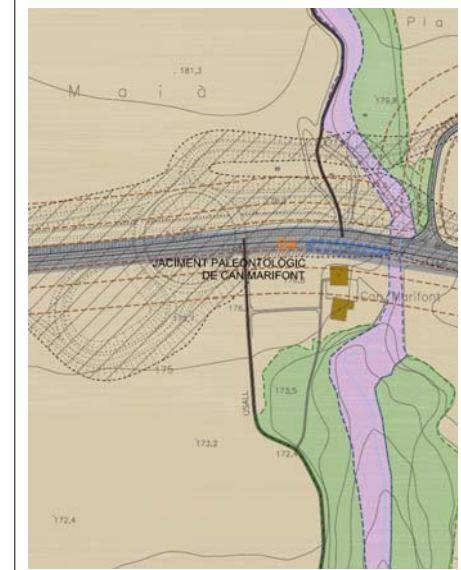
ASPECTES A PROTEGIR

ESTAT CONSERVACIÓ DOLENT

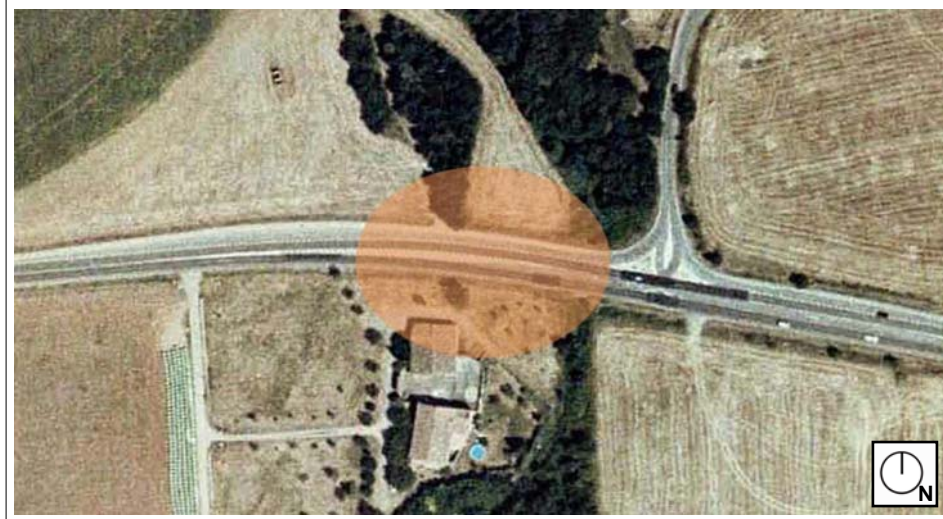
SITUACIÓ



EMPLAÇAMENT TOPO



CROQUIS ELEMENT



NIVELL DE PROTECCIÓ
NIVELL 5

CLASSIFICACIÓ
AEA

PLA D'ORDENACIÓ URBANÍSTICA MUNICIPAL 2009

**NOTÍCIES HISTÒRIQUES**

A PRINCIPIS DE JUNY DE 1995 EL SR. JOAN ABAD VA LOCALITZAR UNES RESTES FÒSSILS EN LES OBRES D'AMPLIACIÓ DE LA N-260. VA RECOLLIR LES QUE ESTAVEN DESCALÇADES I LES VA DUR AL MUSEU ARQUEOLÒGIC COMARCAL DE BANYOLES. /

NOTÍCIES AUTOR**OBSERVACIONS****BIBLIOGRAFIA**

- ROS, X; MAROTO, J / LES EXCAVACIONS D'URGÈNCIA ALS JACIMENTS PALEONTOLÒGICS DE CAN MARIFONT I CAN JAN (MAIÀ DE MONTCAL, GARROTXA) / III JORNADES D'ARQUEOLOGIA DE LES COMARQUES DE GIRONA / SANTA COLOMA DE FARNERS / 1996

- SOLÉS, A; MAROTO, J / ELS GRANS MAMÍFERS DEL PLISTOCÈ MITJÀ / ELS VERTEBRATS FÒSSILS DEL PLA DE L'ESTANY. QUADERNS D'ESTUDIS COMARCALS DE BANYOLES / BANYOLES / 23 / 2002

DOCUMENTACIÓ**ENTORN****ENTORN IMMEDIAT****ENTORN PROPER****ACCÈS**

BO, FÀCIL

INVENTARI**CONTEXT**

ZONA URBANA.

SITUAT EN EL TALÚS DE LA CARRETERA N-260 DAVANT LA CRUÏLLA QUE PORTA A MAIA DEL MONTCAL. AFLORA AL MARGE DRET DE LA CARRETERA DIRECCIÓ A FIGUERES.