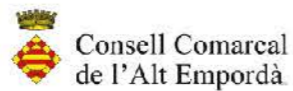


Organitza:



Amb el suport de:



Col·laboren:



Centre Cultural de l'Albera "Can Laporta"

Horari: de dilluns a divendres de 16 a 20 h

Adreça: carrer Major, 2 – 17700 La Jonquera

Telèfon: 972 555 713 Fax: 972 555 740

E-mail: canlaporta@lajonquera.cat

Web: www.lajonquera.cat

INSCRIPCIONS ALS CURSOS:

*Per als alumnes que us vulgueu apuntar al mateix curs que fèieu la temporada passada, les inscripcions són **a partir del 19 de setembre**.

*Per als nous alumnes o alumnes de la temporada anterior que us vulgueu apuntar a nous cursos, les inscripcions són **a partir del 26 de setembre**.

| | |
|---|----|
| Aula d'expressió creativa | 04 |
| Activitat física | 06 |
| Punt Òmnia - Informàtica | 08 |
| Català | 09 |
| Cursos i activitats per a la gent gran | 10 |
| Escola Municipal de Música de la Jonquera | 12 |
| Tallers | 13 |
| Oficina d'Informació i Museu del PNIN de l'Albera | 14 |
| Biblioteca Municipal Carles Bosch de la Trinxeria | 15 |
| MUME: Museu Memorial de l'Exili | 16 |
| Exposicions | 17 |
| Altres serveis a les persones | 20 |
| Normativa dels cursos | 22 |
| Telèfons d'interès | 23 |

AULA D'EXPRESSIONI CREATIVA

INICIACIÓ AL DIBUIX ARTÍSTIC I L'AQUAREL·LA

(per a totes les edats)

Dilluns i/o divendres de 18.45 a 20.15 h

Preu 1 dia: 28 €/mes – Preu 2 dies: 54 €/mes

(material no inclòs)

Professor: Jesús López

TÈCNiques PICTÒRIQUES

(adults)

Per a persones que ja coneixen el món de la pintura.

Dimarts i/o dijous de 19.30 a 21 h

Preu 1 dia: 28 €/mes – Preu 2 dies: 54 €/mes

(material no inclòs)

Professora: Laia Pol

MANUALITATS PER A ADULTS

Aprendrem a crear, imaginar i dissenyar els nostres propis objectes mitjançant uns materials i unes tècniques que ofereixen moltes possibilitats.

Organitzem el curs en trimestres.

Trimestre 1 (d'octubre a desembre):

Treballarem el feltre i la goma eva, que ens permeten fer bosses de mà, fundes per a ulleres i/o mòbils, sabatilles, llibretes, clauers, etc.

També treballarem el fang. En aquest cas podem fer, modelar i decorar pots, gerres, capses, centres de Nadal, etc.

Trimestre 2 (de gener a març):

Treballarem l'estany, les pintures per a vidre i la sorra de colors. En aquest cas decorarem objectes com ara marcs, miralls, quadres, etc.

Trimestre 3 (abril i maig):

Treballarem la pasta polimètrica i els mosaics. Podem fer joies, decoració, decorar marcs de fotos, miralls, capses, etc.

Divendres de 15.30 a 17 h

Preu: Trimestre 1: 81 €

Trimestre 2: 81 €

Trimestre 3: 54 €

Tot el curs (d'octubre a maig): 200 €

Aquests preus no inclouen el material.

Professora: Sònia Roggia

PUNTA DE COIXÍ

Dijous de 18 a 20 h

Preu: 15 €/mes (material no inclòs)

Professora: Dolors Dalfau

4

INFANTIL - INICIACIÓ A LA PINTURA

(de 3 a 14 anys)

Dimecres de 18 a 19.30 h

Preu: 28 €/mes (material no inclòs)

Professora: Sònia Roggia

INFANTIL - EXPRESSIÓ PICTÒRICA

(de 3 a 14 anys)

Per a nens/es que ja han fet les primeres passes en el món de la pintura.

Dijous de 18 a 19.30 h

Preu: 28 €/mes (material no inclòs)

Professora: Laia Pol

INFANTIL - INICIACIÓ A LA CERÀMICA

(de 3 a 14 anys)

A partir de contes populars realitzarem diferents treballs ceràmics i coneixerem tot jugant els diferents tipus d'argiles, pastes, terres colorants (engalbes), tècniques bàsiques de modelat, decoració i cocció de la ceràmica. També aprendrem a construir-nos eines per pintar i donar textures a les nostres peces.

Dilluns de 17.15 a 18.30 h

Preu: 32 €/mes (inclou material)

Professora: Esther Pi

INFANTIL - RACÓ DE PLÀSTICA

(de 3 a 14 anys)

Taller creatiu on descobrirem diferents tècniques i materials plàstics per fer els nostres treballs: paper, guix, fang, cera, pintura, fusta...Coneixerem la manera de treballar de diferents artistes i farem experiments per crear objectes que ampliaran la nostra sensibilitat artística.

Divendres de 17.15 a 18.30 h

Preu: 32 €/mes (inclou material)

Professora: Esther Pi



ACTIVITAT FÍSICA

PILATES

El mètode Pilates és un sistema d'entrenament físic i mental creat a principis del segle XX per l'alemany Joseph Hubertus Pilates, basant-se en el seus coneixements de gimnàstica, traumatologia, ballet i ioga, unint el dinamisme i la força muscular amb el control mental, la respiració i la relaxació.

1r grup: dimarts i dijous, de 20.15 a 21 h

2n grup: dimarts i dijous, de 21.15 a 22 h

Preu: 21 €/mes

Professora: Elia Paula de França

AERÒBIC i TONIFICACIÓ

(a partir de 15 anys)

Realitzar una pràctica esportiva com l'aeròbic ajuda a la millora de l'aspecte físic, tenir un benestar psíquic, treure l'estrès, mantenir la forma física i regular l'activitat cardíaca. Ho farem d'una manera divertida i amena per a què gaudeixi tothom.

En aquest curs augmentarem l'energia, entrenarem la força, la flexibilitat i la coordinació a través de coreografies aeròbiques individuals, coreografies en grup i tonificació de cames, braços, glutis i abdominals.

Dilluns i/o dimecres de 20 a 20.55 h

Preu: 1 dia: 21 €/mes – 2 dies: 36 €/mes

Professora: Míriam Pelegrín

TAI CHI

El Tai Chi Chuan és conegut per les seqüències de moviments que realitzen els seus practicants: unió de la consciència i el moviment corporal, lentitud, flexibilitat, continuïtat, circularitat, suavitat i fermesa. Les classes es basaran en la relaxació, respiració, desbloqueig d'articulacions i automassatge, així com Chi Kung o gimnàstica xinesa preparatòria.

Dijous de 20 a 21.30 h

Preu: 23 €/mes

Professora: Helene Casanellas

INICIACIÓ A LES SEVILLANAS

Incloues en les diferents branques del flamenc, es poden ballar per parelles. També hi ha diferents combinacions on el ball el realitza una formació de més de dues persones, al so de les quatre coples en que es divideix la sevillana.

Dijous de 19 a 20.30 h

Preu: 21 €/mes

Professora: Felisa Cabas

BALLS DE SALÓ

El ball de saló social està orientat com una forma d'oci i esbarjo amb la que, a més de fer una activitat per desconnectar de la feina, també es fa exercici físic. Vals, tango, quickstep, slow-fox, txa-txa-txa, rumba-bolero, rock, pasdoble, cúmbia, merengue i salsa... Aquest curs consisteix en aprendre els diferents passos bàsics que formen els balls de saló i a la vegada conèixer i distingir els diferents balls populars d'envelat.

Divendres de 20.15 a 21.45 h

Preu: 26 €/mes

Professor: Josep Corominas Ruiz (Escola de Ball Ballem Junts)

BALLS EN LÍNIA

Aquest curs de ball en línia consisteix en l'aprenentatge de diferents coreografies, totes amb diferents estils i ritmes, començant pels moviments bàsics i acabant amb un nivell considerable. S'aprendran balls llatins, country, salsa, mambo i balls d'actualitat. D'aquesta manera tothom, joves i grans, poden iniciar-s'hi i gaudir del ball sense parella, ja que és una forma divertida de fer exercici mentre gaudeixes de la música.

Divendres de 19.15 a 20.15 h

Preu: 26 €/mes

Professor: Josep Corominas Ruiz (Escola de Ball Ballem Junts)

GIMNÀSTICA ADULTS

(majors de 50 anys)

Fer esport és vital a qualsevol edat, sempre que es realitzi amb les degudes precaucions. Aquesta activitat té la finalitat de millorar la mobilitat, la coordinació i la tonificació general, augmentar els reflexos i potenciar la musculatura. En aquest curs farem coreografies i jocs grupals, dinàmiques de grup, exercicis d'estiraments i tonificació d'esquena, tonificació, estiraments, elasticitat en general i relaxació.

Dos grups:

Dilluns – Intensitat mitja

(persones que han fet activitat física en algun moment)

Dimecres – Intensitat baixa

(persones que no han fet o han fet poca activitat física)

De 19 a 19.55 h

Preu: 21 €/mes

Professora: Míriam Pelegrín

6

Des dels seus inicis, el Centre Cultural de l'Albera "Can Laporta" forma part del programa **Òmnia** (impulsat pel Departament de Benestar Social i Família), que es caracteritza per ser un projecte social que utilitza les Tecnologies de la Informació i la Comunicació (TIC) com a instrument i vehicle per assolir els objectius que aquest es marca.

Aquesta temporada, **el Punt Òmnia** de la Jonquera fomenta dos eixos: **la ocupabilitat i la formació**. D'una banda s'oferiran eines formatives, suport en la recerca de feina i aprenentatge per elaborar el currículum. D'altra banda, s'establirà una estreta coordinació amb els serveis d'orientació sociolaboral del territori (Servei d'Ocupació de Catalunya i Servei d'Inserció Laboral del Consell Comarcal). També es vetllarà per garantir que totes aquelles persones amb majors dificultats puguin obtenir una formació adient en el camp de les tecnologies de la informació i comunicació. Es desenvoluparan tallers monogràfics de durada curta que permetran oferir uns itineraris formatius més amplis i flexibles. En aquest cas també es treballarà de forma coordinada amb els agents socio-educatius del municipi.

TALLERS D'INFORMÀTICA

Nivells 1, 2 i 3

A partir d'octubre. Dates, hores i preus a concretar.

A MÉS, AL LLARG DEL CURS ES PROGRAMARAN ALTRES CURSOS, TALLERS I XERRADES RELACIONADES AMB LA INFORMÀTICA I LES NOVES TECNOLOGIES.

Podreu consultar tota la informació del Punt Òmnia a www.lajonquera.cat i al butlletí municipal *La Nostra Vila*.



RECERCA DE FEINA: CONNECTA'T 2011

L'objectiu del programa és capacitar, en l'ús de les noves tecnologies per a la recerca de feina, a **persones treballadores desocupades demandants de feina, inscrites en les Oficines de Treball**.

Dos mòduls:

Mòdul A: eines ofimàtiques i d'Internet.

5 sessions de 2,5 hores cada dia (amb pausa)

6 sessions de 2 hores cada dia

Mòdul B: aplicació de les noves tecnologies a la recerca de feina.

4 sessions de 2,5 hores (amb pausa)

5 sessions de 2 hores

Fins al febrer de 2012.

Les persones usuàries que participin al programa obtindran un certificat d'assistència per cadascun dels mòduls als quals participin.

Organitza: SOC - Departament d'Empresa i Ocupació
Col·laboren: Direcció General de Telecomunicacions i Societat de la Informació i Ajuntament de la Jonquera

Aquests cursos, impartits per professors del Consorci per a la Normalització Lingüística, tenen per objectiu facilitar la comunicació oral i escrita entre les persones.

Cursos de Català Bàsic (per a no catalanoparlants)

Nivell B1: Dimarts i dijous de novembre a febrer de 19.30 a 21.30 h. Dilluns i dimecres de febrer a maig de 19.30 a 21.30 h

Nivell B2: Dimarts i dijous de febrer a maig de 19.30 a 21.30 h

Nivell B3: Dilluns i dimecres de novembre a febrer de 19.30 a 21.30 h

Començament de les classes el dia 5 de novembre. En el moment de la inscripció s'hauran d'abonar 30 € per la compra del llibre i altre material.

Més informació: www.cpnl.cat/girona

VOLUNTARIAT PER LA LLENGUA



Donem continuïtat a aquest programa amb el principal objectiu de fomentar l'ús de la llengua catalana en les relacions personals. Si voleu ser voluntari o aprenent, adreceu-vos a Can Laporta.

CURSOS I ACTIVITATS PER A LA GENT GRAN

TALLER DE LA MEMÒRIA

Manteniment, formació continua (2 nivells)

Del dilluns 3 d'octubre fins al 19 de desembre (12 sessions)

Horari: 1r grup, de 17 a 18 h

2n grup, de 18 a 19 h

Activitat gratuïta (prèvia inscripció)

TALLER D'ARTS PLÀSTIQUES I MANUALITATS

Dimarts de 18 a 19.30 h

Professora: Laia Pol Roca

Preu: 15 €/mes

Nota: el material anirà a càrrec dels/les alumnes

GIMNÀSTICA PER A LA GENT GRAN

És un treball global que combina diferents aspectes com la mobilitat, l'elasticitat, l'estirament muscular, l'equilibri, la coordinació, la respiració, la relaxació i la reeducació de la postura. Treball individualitzat després d'una entrevista prèvia.

Dimecres i/o divendres d'11.30 a 12.30 h

Professora: Carme García

Preu 1 dia: 22 €/mes

Preu 2 dies: 40 €/mes

IOGA

(obert a totes les edats)

El ioga ens aporta una millora i benestar a la salut del cos i de la ment. També aprendrem a respirar correctament i a relaxar-nos profundament, recarregant-nos d'energia positiva.

Professora: Montse Vilalta

Dilluns i/o dimecres de 10 a 11.30 h

Preu 1 dia: 25 €/mes. Preu socis Casal de l'Avi: 20 €/mes

Preu 2 dies: 40 €/mes. Preu socis Casal de l'Avi: 35 €/mes

Curs organitzat pel Casal de l'Avi dins el programa: Pla integral "FATEC + PLUS VIDA" amb la col·laboració de "La Caixa", la Secretaria General de l'Esport, el Departament de Salut de la Generalitat de Catalunya i l'Ajuntament de la Jonquera.

Podeu trobar les butlletes per fer-vos socis del Casal de l'Avi al Centre Cultural de l'Albera "Can Laporta" de la Jonquera.

Quota any 2011: 10 €



INFORMÀTICA

Curs anual adreçat a qui es vulgui introduir al món de la informàtica. Primeres passes amb el teclat i el ratolí.

Introducció al sistema operatiu, a alguns dels programes de Microsoft Office i a internet. Aprendrem a descarregar imatges des d'una càmera digital i, si ens dóna temps, a fer petits retocs a les fotos.

2 grups: dilluns o dimecres de 10.30 a 11.30 h per alumnes que venien el curs passat i divendres de 10.30 a 11.30 h per alumnes nous

Professor: Marc Arché

Preu: 15 €/mes

Preu socis Casal de l'Avi: 10 €/mes

Organitza: Casal de l'Avi

EXERCICI FÍSIC I PREVENCIÓ DE CAIGUDES EN GENT GRAN

Dipsalut i Fòrum Sanitari ens ofereixen aquest curs de 5 sessions de classes teòriques i pràctiques de dues hores cadascuna. L'objectiu d'aquest curs és proporcionar als assistents les eines per poder desenvolupar un programa senzill de condicionament físic que disminueixi el risc de caigudes.

Dijous de 16 a 18 h

Curs impartit pel Col·legi Oficial de Metges de Girona

Activitat gratuïta (prèvia inscripció)

GRUP DE SUPORT PER A FAMILIARS DE PERSONES EN SITUACIÓ DE DEPENDÈNCIA

L'Àrea de Benestar del Consell Comarcal de l'Alt Empordà, des del programa d'Atenció i Prevenció a la Dependència, amb l'objectiu de millorar la qualitat de vida de les persones afectades de dependència i dels seus familiars, organitza un espai de suport grupal amb l'objectiu d'alleugerir, oferir suport i ajuda mútua als familiars cuidadors.

12 sessions d'1 hora i mitja a la setmana, d'octubre a desembre

Dates i hores a concretar

Activitat gratuïta (prèvia inscripció)



ESCOLA MUNICIPAL DE MÚSICA DE LA JONQUERA

LLENGUATGE MUSICAL

Sensibilització (a partir dels 5 anys)

Grau Elemental / Grau Professional

LLENGUATGE MUSICAL MODERN

ACTIVITATS COL·LECTIVES

Coral infantil

Orquestra

Orquestra de guitarres infantil i adults

Combo (grup de música moderna)

Música de cambra

INSTRUMENTS

Violí, viola, violoncel, piano, flauta travessera, bateria, guitarra espanyola (clàssica i moderna), guitarra flamenca, guitarra elèctrica, clarinet, saxòfon, baix elèctric, piano modern.

INFORMACIÓ I INSCRIPCIONS:

a partir de l'1 de setembre de 2011
de 17 a 20 h a Can Laporta

INICI DEL CURS: 12 de setembre de 2011



12

ALTRES ACTIVITATS PER A LA GENT GRAN

Del 26 de setembre al 2 d'octubre

VIATGE A MADRID I VOLTANTS (informació a part)

Dimecres dia 26 d'octubre

CONFERÈNCIA: "AULES DE FORMACIÓ CULTURAL PER LA GENT GRAN" (informació a part)

Diumenge dia 30 d'octubre

DINAR DE 40 I 50 ANYS DE CASATS (informació a part)

BALL DE TARDA AMB EL MÚSIC ÀNGEL PUERTAS

(informació a part)

Dimecres dia 16 de novembre

EXCURSIÓ A LES BODEGUES CODORNIU (informació a part)

Novembre

CONFERÈNCIA: BLOC TESTAMENTARI (informació a part)

Diumenge dia 27 de novembre

BALL DE TARDA AMB EL CONJUNT NOTES D'OR

(informació a part)

Dijous dia 8 de desembre

DINAR DE NADAL (informació a part)

Podeu trobar les butlletes per fer-vos socis del Casal de l'Avi al Centre Cultural de l'Albera "Can Laporta" de la Jonquera.
Quota any 2011: 10 €

TALLERS

Durant la temporada s'organitzaran tallers d'una durada determinada, inferior a la dels cursos. Estigueu atents al butlletí La Nostra Vila i al facebook, on publicarem tot allò que farem. De moment uns podem avançar els següents:

CUINA

APERITIUS DE NADAL

Dates: 2, 9, 16 i 23 de novembre (dimecres)

CUINA AMB ARROSSOS

Dates: 1, 8, 15 i 22 de febrer (dimecres)

CUINA PER A CADA DIA

Dates: 7, 14, 21 i 28 de març (dimecres)

Hora: de 20.30 a 22 h

Preu: 60 € (25 % de descompte per a aquelles persones que realitzen un curs, d'octubre a maig, durant la temporada 2011/12).

Professor: Carlos Gallardo – Aula de Cuina de l'Alt Empordà

SARDANES PER A ADULTS

A partir del mes d'octubre (dates i hores a concretar).

Professora: Anna Rodríguez

(Ass. Sardanista "La Rotllana"- Roses)

Preu: **gratuït** (prèvia inscripció)

TALLERS – IDIOMES

Cursos bàsics de diferents idiomes adreçats a totes aquelles persones que volen, per una banda, entendre i fer-se entendre als països als que tenen pensat anar de vacances i, per l'altra, comunicar-se amb totes aquelles persones originàries d'aquests països que viuen a casa nostra. En aquests cursos es treballaran les situacions típiques d'un viatge, i s'aprendrà vocabulari, expressions i curiositats del país que triem.

ITALIÀ, ALEMANY, XINÈS, FRANCÈS, ANGLÈS I RUS PER A VIATJAR

(dates i horaris a concretar)

Preu: 60 € (25 % de descompte per aquelles persones que realitzen un curs, d'octubre a maig, durant la temporada 2011/12).

Infantil - SARDANES (a partir de 6 anys)

A partir de gener (dates i hores a concretar).

Professora: Anna Rodríguez

(Ass. Sardanista "La Rotllana"- Roses)

Preu: **gratuït** (prèvia inscripció)

OFICINA D'INFORMACIÓ I MUSEU DEL PNIN DE L'ALBERA

La serra de l'Albera és el nom que rep el tram més oriental dels Pirineus. És un eix natural que separa les grans planes de l'Empordà, al principat, i del Rosselló, a la Catalunya Nord. La diversitat i riquesa, tant natural com cultural, fan possible observar des de praderies de posidònia oceànica al litoral submergit, fins a prats montants a la zona culminant, passant per la brolla mediterrània, sureda, alzinar, rouredes, fagedes i boscos de ribera i estanys amb la seva fauna associada, així com des de balnes neolítiques, passant per dolmens i menhirs, fins a construccions medievals i modernes.

L'exposició permanent del Centre d'Informació i Interpretació del PNIN de l'Albera permet introduir-se en la diversitat i la riquesa d'aquest singular espai natural per mitjà d'audiovisuals i plafons.

Oficina la Jonquera:
c. Major, 2 - baixos · 17700 La Jonquera
Tel.: 972 555 258
Horari: de dilluns a divendres de 9 a 14.30 h

Oficina Espolla:
c. Amadeu Sudrià, 3 · 17753 Espolla
Tel.: 972 545 079

EXPOSICIÓ DEL XII CONCURS FOTOGRÀFIC DE L'ALBERA

Del 7 al 25 de setembre.

Vot popular: totes les persones que ho desitgin poden votar d'entre les imatges exposades aquella que més els agrada. Cal mostrar el DNI; només es comptabilitzarà un vot per document.

Lliurament dels premis: data a concretar, durant la primera quinzena d'octubre

SORTIDES DE TARDOR

Diumenge 30 d'octubre: "Boscos de Requesens"

Durada: 5 h (dificultat: mitjana-alta)

Diumenge 4 de desembre: "Vores de l'Orlina"

Durada: 4 h (dificultat: mitjana)

(informació i reserves: truqueu 10 dies abans al 972545079)

Organitza: Generalitat de Catalunya

Dept. d'Agricultura, Ramaderia, Pesca, Alimentació i Medi Natural

Per a més informació: www.gencat.cat/parcs



**Paratge Natural
d'Interès Nacional
de l'Albera**

i4

20
aniversari

BIBLIOTECA MUNICIPAL CARLES BOSCH DE LA TRINXERIA

HORA DEL CONTE el darrer dimecres de mes a les 17.30 h (per a nens i nenes de totes les edats)

28 de setembre de 2011 a càrrec de La Perleta & els mitjons, amb "Roba estesa".

19 d'octubre de 2011 a càrrec de Olga Cercós, amb "Busco un bosc".

30 de novembre de 2011 a càrrec de Sessi Sitjà, amb "Poca broma amb els bolets".

21 de desembre de 2011 a càrrec de Bel Contes, amb "El teu poema de Nadal".

25 de gener de 2012, 29 de febrer de 2012, 28 de març de 2012 i 30 de maig de 2012 (més informació en programes a part).

13 de juny de 2012, Sessió especial de contes de fi de curs

ALTRES ACTIVITATS:

El diumenge, 1 d'abril de 2012, la Biblioteca Carles Bosch de la Trinxeria celebrarà el seu XX Aniversari, amb una jornada de portes obertes i exposicions de fotos, dibuixos i punts de llibre fets pels nens i nenes de la vila.

Durant aquest mes, tindran lloc diversos actes commemoratius, adreçats a tots els públics:

Dimecres, 4, 11, 18 i 25 d'abril, 17.30 h, Sessions especials de contes d'aniversari de la Biblioteca de la Jonquera, per a nens i nenes de totes les edats, a càrrec del personal de la Biblioteca i contistes convidats.

Dijous 12, 19 i 26 d'abril, 17.30 a 19 h, Taller Del mar a la muntanya, a càrrec del personal del Museu de la Tècnica de l'Empordà, per a nens i nenes de 5è i 6è de primària. Gratuït. Places limitades (màxim 20 persones). Caldrà dur la invitació.

Divendres 13, 20 i 27 d'abril, 17.30 a 19 h, Tallers de manualitats, a càrrec del personal de la Biblioteca, per a nens i nenes de 3 a 6 anys, acompanyats d'un adult. Gratuït. Places limitades (màxim 20 persones). Caldrà dur: tisores, cola i bata per no embrutar-se.

Dilluns, 23 d'abril de 2012, Sessió especial de contes de Sant Jordi, d'11 a 12 h, al carrer Major, per a nens i nenes de totes les edats.

HORARI I SERVEIS D'ESTIU

- Durant els mesos de juliol i agost de 2012, la Biblioteca obrirà, de dilluns a divendres, d'11 a 15 h, i oferirà:
- Servei de Bibliopiscina, totes les tardes, de dilluns a divendres, de 16 a 19h.
- L'Hora del conte per als nens i nenes del Casal d'estiu i la Llar d'infants, els dimecres i els dijous, de 10 a 11 h, a càrrec del personal de la Biblioteca.

Consulteu més informació al butlletí *La Nostra Vila* i a www.lajonquera.cat



Per al període setembre de 2011-setembre de 2012, el MUME proposa un seguit d'activitats culturals seguint la línia marcada pels principals objectius de l'equipament: preservar el llegat i divulgar la història de l'exili republicà, així com, a partir d'una perspectiva transversal i internacional, sensibilitzar i conscienciar sobre qüestions vinculades a la història del segle XX, desastres humanitaris, desplaçaments forçats de població, conflictes polítics actuals, etc., i tenint sempre com a referent la millora de la qualitat democràtica. En aquest sentit, es proposa un programa d'exposicions temporals, seminaris d'estudi i activitats diverses com recitals literaris i presentacions de llibres. Tot seguit, es detallen les principals actuacions d'aquest període.

EXPOSICIONS TEMPORALS

Fins a finals de setembre de 2011

Exposició de fotografies "distàncies" de Gustavo Germano

Octubre 2011 – gener 2012

Exposició "Virgilio". Virgili Batlle Vallmajó (Olot 1915-Tolosa de Llenguadoc 1947). Pintura secreta i afany d'utopia en terra d'exili.

Febrer 2012 – abril 2012

Exposició "Territori Maquis"

Maig 2012 – juny 2012

Exposició "Memòria i ceguesa" de Josep M. Cabané

VISITES GUIADES GRATUÏTES

El MUME ofereix una visita guiada gratuïta per a particulars l'últim diumenge de cada mes, a les 11h. Cal confirmació prèvia per correu electrònic o telèfon 972556533 amb uns dies d'antelació. En el cas que no hi hagi un mínim de 10 persones inscrites, la visita s'ajornarà per al proper mes.

ALTRES ACTIVITATS

17 de setembre de 2011 – II Seminari transfronterer: "Desplaçaments forçosos i exilis a l'Europa del segle XX. El cos i l'esperit". El seminari tindrà lloc al Camp de Ribesaltes. Inscripció gratuïta.

16-25 de setembre de 2011

Col·loqui Internacional Walter Benjamin. "Memòria i humanisme, antidots de la Barbàrie". 71 aniversari de la mort de Walter Benjamin a Portbou.

Actes en el marc de prefiguració de l'Espai Memorial Walter Benjamin.

Sala la Congesta, Portbou. Inscripció gratuïta.

Nota: La programació que es presenta pot estar sotmesa a canvis i ampliacions, atès que serà en el darrer trimestre de 2011 que s'acabaran de completar les activitats per al 2012.

10

SETEMBRE 2011

COULEURS MÉDITERRANÉENNES

Jeanine Lancien

Aquestes obres són el reflex de la meva alegria de viure envoltada de totes les meravelles que tenim al davant: flors, arbres, mar, muntanyes i les coses quotidianes que atreuen els meus ulls.

El meu desig de dibuixar i pintar mostra l'admiració que sento per totes aquestes coses i el meu viatge a un altre món ...



OCTUBRE 2011

EXPOSICIÓ TRANSFRONTERERA

Artistes del Voló

Exposició organitzada en el marc del conveni de col·laboració signat entre els ajuntaments de la Jonquera i el Voló per a la realització d'accions conjuntes a nivell cultural i esportiu.

NOVEMBRE 2011

LES MANS SÓN LES EINES DE LA IMAGINACIÓ

Conxi Puig

La imaginació és una font inesgotable on prenen forma idees, pensaments i desitjos, on els colors s'aviven o atenuen segons l'estat d'ànim i on l'obra ja està acabada abans d'iniciar el primer traç.

Els detalls contenen la seva història i ens transmeten projectes, somriures, recerques, desafiaments, sorpreses i vivències.

Aquestes obres formen part de les meves emocions, els meus somnis i les meves experiències

Espero haver aconseguit amb les meves textures, fustes, cristalls i color omplir càlidament aquest món d'il·lusió.



FEBRER 2012
AIGUA I COLOR

Amics de l'aquarel·la de Girona

L'Agrupació d'Aquarel·listes de Girona es va fundar l'any 1992 amb la finalitat de fomentar i divulgar l'aquarel·la. Actualment som un centenar de socis i mantenim bones relacions amb d'altres Agrupacions aquarel·listiques tant de l'Estat Espanyol com de l'estranger i d'altres entitats culturals, un exemple en seria l'exposició sobre Walter Benjamin que vam fer al Museu de l'Exili l'any 2009.



Fotografia d'alguns socis pintant el Dia Mundial de l'Aquarel·la

MARÇ 2012
TEXTURES IMAGINATIVES I PAISATGES URBANS

Jesús López i Gabasa
Joan Santos i Ollé

Tant en Joan com en Jesús són dos artistes autodidactes que es troben per segona vegada en una exposició. El primer mostra les seves originals idees a través de textures, colors i formes que van des de el surrealisme fins l'abstracció, formant un conjunt pictòric molt atractiu. El segon, més figuratiu, retrata amb aquarel·les i algun dibuix, carrers i paisatges del nostre entorn donant-los una nova visió, neta i clara, amb una perspectiva molt treballada.



ABRIL 2012
ESGRIGOTS CONTRA LA MAT

Raquel Martín i Budó

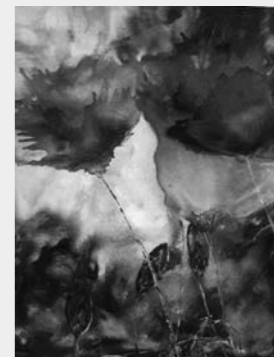
En aquesta exposició es mostra el resultat de la impotència continguda contra els efectes especulatius de la MAT i a favor del dret a la salut, de tots els éssers vius i el medi ambient.



MAIG 2012
REFLEXIONS

Jaume Mach Planas

Aquesta mostra de la meua obra, que tinc el gust de presentar-vos, és fruit del meu treball d'intentar cercar la creativitat de la bellesa mitjançant la pintura i al mateix temps recolzant-la amb la sensibilitat de la poesia, ja que crec que aquestes dues coses van sempre agafades de la mà.



Les exposicions es mantindran obertes dins els horaris d'atenció al públic de l'Oficina de Gestió Cultural "Can Laporta", de dilluns a divendres de 16 a 20 h, amb entrada pel carrer Major núm. 2, així com alguns caps de setmana (es concretarà als cartells específics de cada exposició).

ALTRES SERVEIS A LES PERSONES

SERVEI LOCAL D'ORIENTACIÓ FAMILIAR

L'Ajuntament de la Jonquera continua duent a terme aquest projecte d'orientació familiar que ofereix la Diputació de Girona, en el marc de les polítiques d'atenció a les persones, amb l'objectiu d'oferir a les famílies un espai on poder reflexionar sobre l'educació integral dels nostres fills/es. D'acord amb aquest programa, els jonquerencs i jonquerenques podrem comptar amb els següents serveis:

1. Escola de pares i mares: oferirà informació i suport als pares i mares, especialment de l'etapa de la preadolescència i l'adolescència, en un espai on podran expressar els seus dubtes o mantenir debats sobre les qüestions educatives que els preocupen.

2. Espai d'atenció individualitzada: oferirà suport a les famílies i atindrà consultes. Es facilitaran eines educatives per resoldre situacions de relació complexes i/o afrontar els reptes amb els quals es trobin els pares i mares.

3. Servei d'atenció i orientació educativa telefònica durant les 24 hores del dia: servei adreçat a totes les famílies de la Jonquera amb infants entre 0 i 18 anys que necessitin un suport educatiu.

Per a més informació referent a aquest projecte podeu dirigir-vos a "Can Laporta", telèfon 972 555 713 o bé canlaporta@lajonquera.cat.

SERVEI D'ACOLLIDA

L'Ajuntament de la Jonquera, en col·laboració amb el Consell Comarcal de l'Alt Empordà, desenvolupa el Pla Local d'Acollida, amb la finalitat de proporcionar a les persones nouvingudes una major autonomia, ajudar-les en el seu procés d'inserció social i garantir l'accés normalitzat als serveis públics. El Servei d'Acollida centra l'atenció a atendre a les persones nouvingudes en la fase inicial del seu procés d'arribada al municipi. Des d'aquest servei es vol donar a conèixer l'entorn i els serveis públics, com els de salut, serveis socials, treball, habitatge, educació, la formació lingüística, el suport educatiu inicial, etc., que són molt importants a l'hora de facilitar un millor procés d'integració a la societat.

Per a més informació referent a aquest servei podeu dirigir-vos a "Can Laporta" els dimarts de 9 a 14 h, trucant al 972 555 713 i demanant per l'Abdesselam Loukan (agent d'acollida), o bé per correu electrònic: aloukan@altemporda.org

20

BORSA DE TREBALL

Què és la Borsa de Treball?

Un servei amb dues finalitats:

- Orientar i informar a les persones que es troben en situació d'atur o que desitgen millorar o consolidar els seus treballs actuals a través de la inserció i/o formació.
- Facilitar candidats a les empreses per cobrir els llocs de treball oferts mitjançant la gestió de la nostra borsa de treball.

A les persones en atur se'ls ofereix:

- Una borsa de treball amb ofertes d'empreses.
- Orientació i assessorament individualitzat davant el procés de recerca de feina i millora de les potencialitats personals.
- Tallers formatius sobre tècniques de recerca de feina i millora d'habilitats personals i socials, entre altres.
- Informació sobre cursos formatius reglats i no reglats.
- Informació sobre els recursos laborals de la comarca.

Als empresaris se'ls ofereix:

- Una borsa de candidats als llocs de treball que ofereixen.
- Informació sobre ajuts a la contractació i altres del seu interès.
- Reformulació de les ofertes no cobertes amb l'anàlisi del lloc de treball.

Com inscriure's?

Demanat hora per realitzar entrevista individual a Can Laporta.

Requisits:

- Persones empadronades en el municipi de la Jonquera en edat laboral.
- És imprescindible aportar la fotocòpia del NIF/NIE, el currículum vitae i/o la vida laboral, en el moment de l'entrevista.

On ens trobareu?

Centre Cultural de l'Albera "Can Laporta"

carrer Major, 2 · La Jonquera

tel.: 972 555 713 / fax: 972 555 740

canlaporta@lajonquera.cat

Empreses que busquen candidats poden adreçar-se directament al telèfon 972 514 470

Organitzat per l'Ajuntament de la Jonquera i el Consell Comarcal de l'Alt Empordà.

NORMATIVA DELS CURSOS

Els cursos comencen a partir del dia 1 d'octubre de 2011, sempre que s'arribi a un número d'inscripcions mínimes. En cas de no ser assolit aquest mínim es mantindrà la matrícula oberta durant tot l'any fins arribar-hi.

La inscripció als cursos i tallers no es considerarà efectiva fins que no s'hagi lliurat, degudament omplerta i signada, la "fitxa d'inscripció" i s'hagi efectuat el pagament corresponent.

El pagament dels cursos es realitzarà de la següent manera:

- Trimestre 1 (octubre - desembre): s'ha d'efectuar ingrés a l'oficina bancària corresponent en un termini màxim de 2 dies hàbils a partir del moment de la inscripció.

Cal portar el justificant de pagament a Can Laporta per poder estar inscrit al curs corresponent.

- Els trimestres 2 (gener - març) i 3 (abril - maig) l'import s'abonarà per domiciliació bancària, a l'inici del trimestre.

- En el cas dels tallers, el pagament es farà per ingrés bancari, en un termini màxim de 2 dies hàbils a partir del moment d'inscriure's, i sempre abans del començament del taller.

La inassistència als cursos no comportarà en cap cas que sigueu donats de baixa ni la devolució de les quotes abonades. Si, efectuat l'ingrés del primer trimestre l'alumne no vol continuar, ho haurà de comunicar amb una

antel·lació mínima d'una setmana de la data d'inici del trimestre següent. En aquest cas us haureu de donar de baixa presentant a l'Oficina de Gestió Cultural "Can Laporta" la "fitxa de baixa", degudament omplerta i signada, que

podreu trobar a l'Oficina de Gestió Cultural o bé al web www.lajonquera.cat.

Els cursos seguiran el següent calendari:

- data d'inici: 1 d'octubre de 2011

- data d'acabament: 31 de maig de 2012

- vacances / festes:

Nadal, del 23 de desembre de 2011 al 8 de gener de 2012, ambdós inclosos.

Setmana Santa, del 3 al 9 d'abril de 2012, ambdós inclosos.

Dies festius: 12 d'octubre de 2011, 1 de novembre de 2011, 6 i 8 de desembre de 2011, 1 de maig de 2012 i 28 de maig de 2012.

Tots els cursos i tallers es realitzaran a les instal·lacions de Can Laporta, Centre Cultural de l'Albera, o en equipaments municipals propers.

La regidoria de Cultura de l'Ajuntament de la Jonquera, responsable de l'organització dels cursos, es reserva el dret de modificar el calendari d'activitats, el professorat, així com l'espai on es duen a terme.

Des de Can Laporta, per tal d'adaptar-nos a tothom, acceptem propostes noves així com peticions de canvis d'horari o dia de la setmana de les activitats.

22

TELÈFONS D'INTERÈS

| | |
|--|-----------------------|
| AJUNTAMENT | 972554005 |
| AUTOPISTES | 972554333 |
| BIBLIOTECA "CARLES BOSCH DE LA TRINXERIA" | 972554338 |
| BOMBERS | 972555585 - 085 |
| CAP DOCTOR SUBIRÓS | 972554567 - 902111444 |
| CEIP JOSEP PEÑUELAS DEL RÍO | 972554620 |
| CENTRE CULTURAL DE L'ALBERA "CAN LAPORTA" | 972555713 |
| CENTRE D'INFORMACIÓ DE L'ALBERA | 972555258 |
| CORREUS | 972554310 |
| CREU ROJA | 972554383 |
| DEIXALLERIA | 625658182 |
| DUANA | 972554000 |
| EMERGÈNCIES | 112 |
| FARMÀCIA | 972554014 |
| GUARDIA CIVIL | 972554029 |
| INSTITUT DE LA JONQUERA | 972554440 |
| JUTJAT DE PAU | 972555868 |
| LLAR D'INFANTS | 972554704 |
| MOSSOS D'ESQUADRA | 972675089 - 088 |
| MUSEU MEMORIAL DE L'EXILI - MUME | 972556533 |
| PARQUING CÒRREC DE LA COMTESSA - EL PORTÚS | 972556629 |
| PARRÒQUIA SANTA MARIA DE LA JONQUERA | 972554061 |
| PAVELLÓ | 626050243 |
| POLICIA LOCAL | 972554975 - 629790765 |
| POLICIA NACIONAL | 972554826 |
| SEM | 061 |
| SERVEIS SOCIALS | 972555668 |
| SOREA (AIGUA) | 972555285 |

| | | | | |
|-------------------------|--------|-----------|-----------|----------|
| ID | NOM | 1r COGNOM | 2n COGNOM | |
| DN/NIF | ADREÇA | TELEFON1 | | |
| DATA_NAIX | C.P. | POBLACIO | TEL_MOBIL | TELEFON2 |
| CORREU ELECTRÒNIC | | | | |
| CURS | | PREU | DATA_ALTA | |
| OBSERVACIONS - MATERIAL | | | | |

PAGAMENT DELS CURSOS I/O TALLERS

La inscripció no es considerarà formalitzada fins que no s'hagi rebut a les oficines de Can Laporta justificant del pagament fet per ingrés bancari, corresponent a:

- l'import total, en el cas dels tallers
- l'import del trimestre 1 (octubre a desembre), en el cas dels cursos de duració anual

En el cas dels cursos de duració anual, els trimestres 2 (gener a març) i 3 (abril a maig) es cobraran a començament del trimestre a la domiciliació bancària següent:

| | | | |
|---------|---------|----|---------|
| ENTITAT | OFICINA | DC | NCOMPTE |
|---------|---------|----|---------|

Els agrairé que amb càrrec al meu compte/llibreta atenguin els rebuts que els passarà l'Ajuntament de la Jonquera

Signatura:

DNI / NIF:

La Jonquera, _____

Nom i cognoms del titular del compte
(només en el cas que sigui diferent de l'alumne)

La signatura d'aquest document IMPLICA,

- la inscripció al curs esmentat
- que he rebut còpia de la normativa dels cursos i autoritzacions corresponents al tractament de dades i als drets d'imatge
- que dono la meua autorització a l'Ajuntament de la Jonquera pel tractament de les dades personals facilitades
- que dono el meu consentiment a l'Ajuntament de la Jonquera per publicar fotografies on aparegui i/o sigui clarament

Signatura de l'alumne:

Signatura de pare/mare/tutor:
(en el cas de la minoria d'edat de l'alumne)